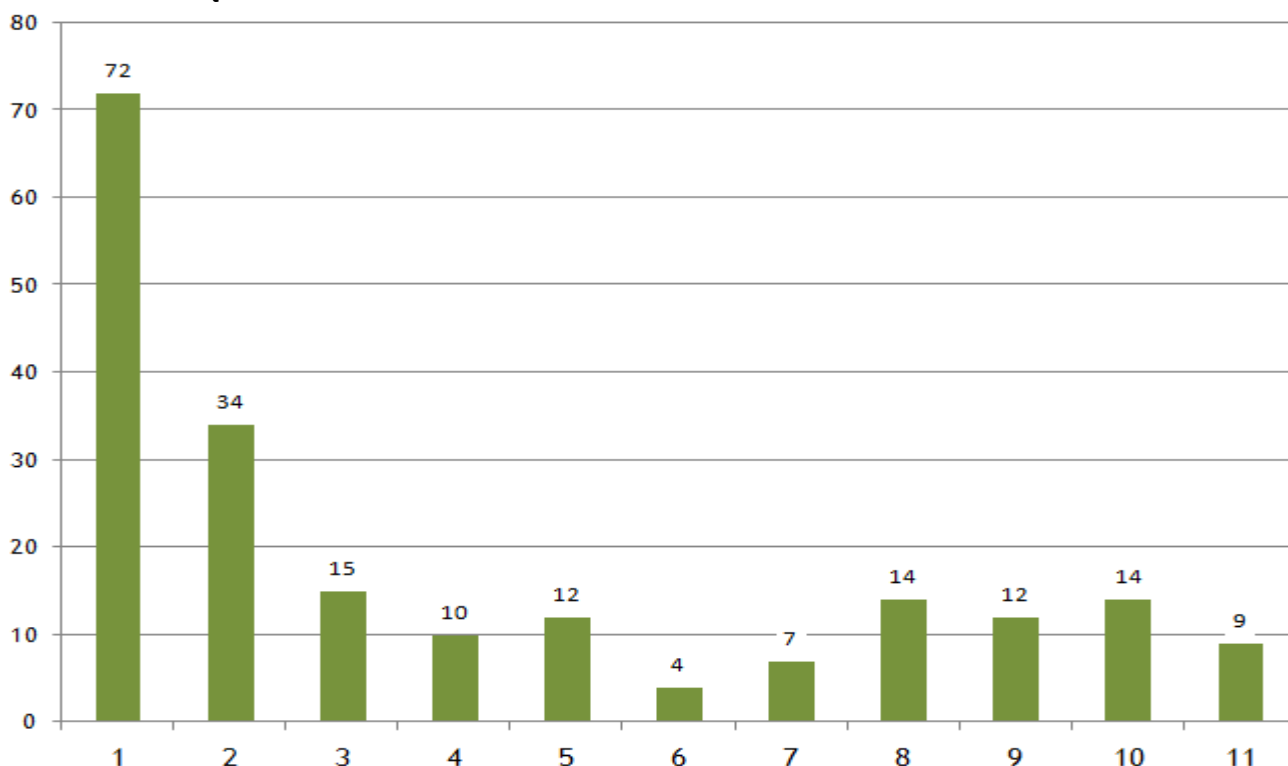


Puchar Warszawy i Mazowsza w RjN0 2024

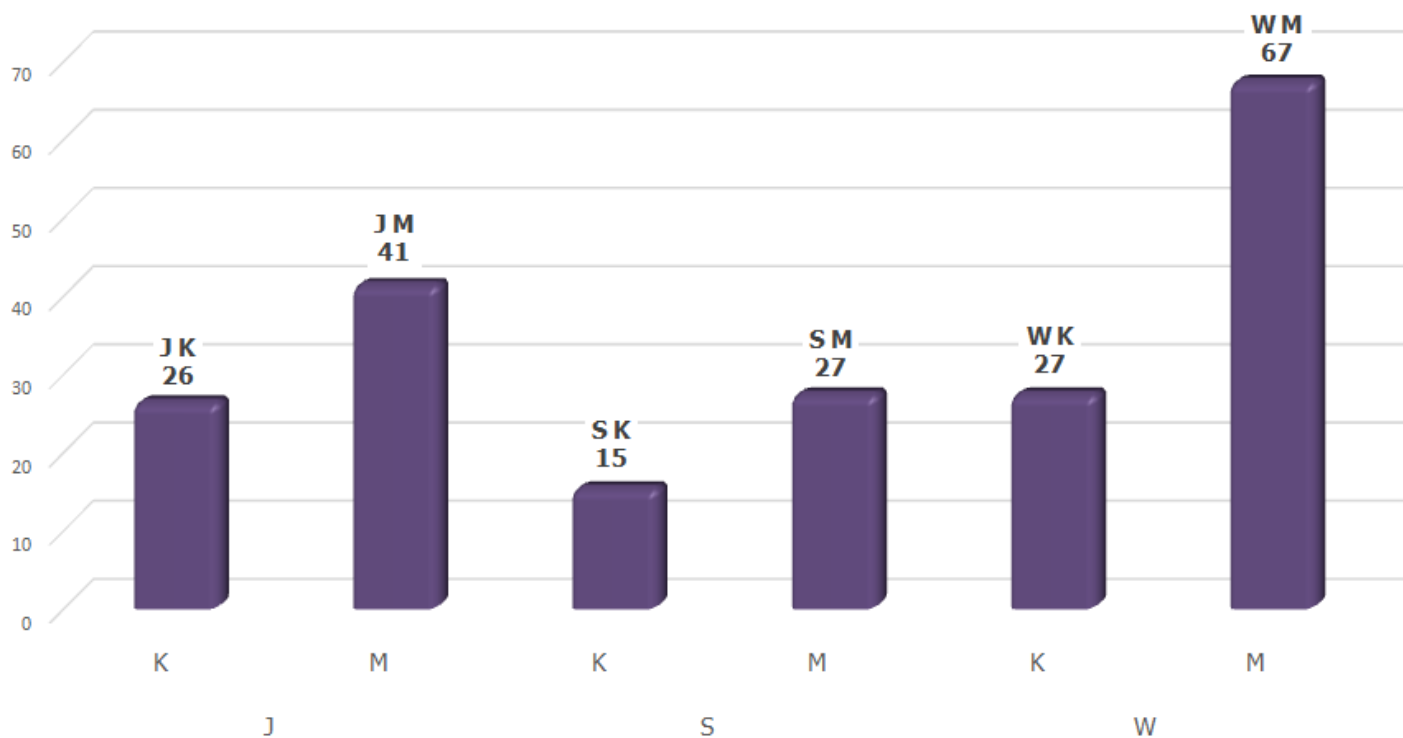
Cykl zawodów w liczbach

		2022	2023
11	liczba rund		10
33	liczba startów		30
16:57	najkrótszy pobyt na trasie w min		
200:11	najdłuższy pobyt na trasie w min (3:20h)		
3,2	najkrótszy dystans w km (wg komunikatu)		
39,3	najdłuższy dystans w km (wg komunikatu)		
6	najmniejsza liczba PK (wg komunikatu)		
24	największa liczba PK (wg komunikatu)		
33	najwięcej startów (wszystkie etapy)		
9	tyle osób startowało we wszystkich rundach		
5	tyle osób startowało we wszystkich etapach		
72	tyle osób startowało tylko w jednej rundzie		
37	tyle osób wystartowało tylko w jednym etapie		
37	najmniejsza liczba startujących osób w jednym etapie	21	39
84	największa liczba startujących osób w jednym etapie	64	80
18810	tyle przejechane łącznie km (wg komunikatów)	12810	19158
23853	tyle podbite łącznie PK (wg komunikatów)		
117596	tyle minut w terenie łącznie, co daje 81 dni	58 dni	73 dni
509	tyle przejechane łącznie km (wg komunikatów) przez jednego zawodnika (max)	409	526
582	tyle potwierdzonych PK (wg komunikatów) przez jednego zawodnika (max)		
2670	tyle łącznie minut w terenie spędzone przez jednego zawodnika, co daje 44,5h	2036	2369
203	tytu zawodników w całym cyklu, w tym 68 kobiet	170 i 52	172 i 48
78	wiek najstarszego zawodnika		
6	wiek najmłodszego zawodnika jeżdżącego na swoim rowerze		
2	wiek najmłodszego uczestnika		

Liczba osób z liczbą rund

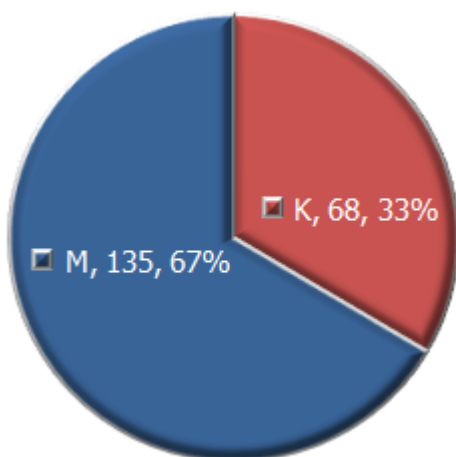


Podział na kobiety i mężczyzn w poszczególnych grupach wiekowych

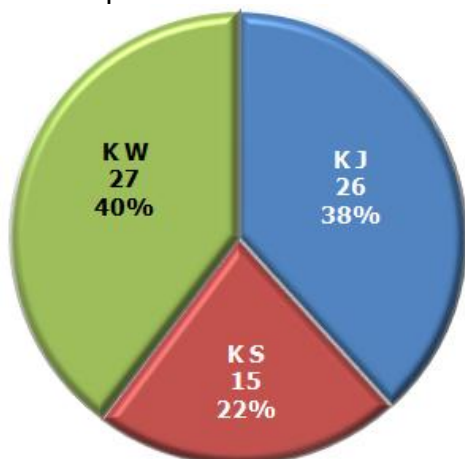


J – juniorzy (10-20), S - seniorzy (21), W - Masters (40+)
K M – kobiety i mężczyźni

Udział kobiet i mężczyzn

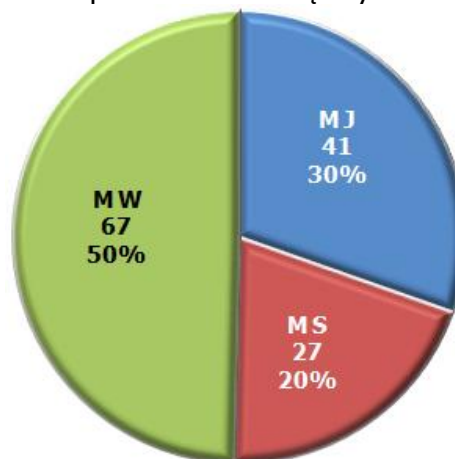


podział wśród kobiet



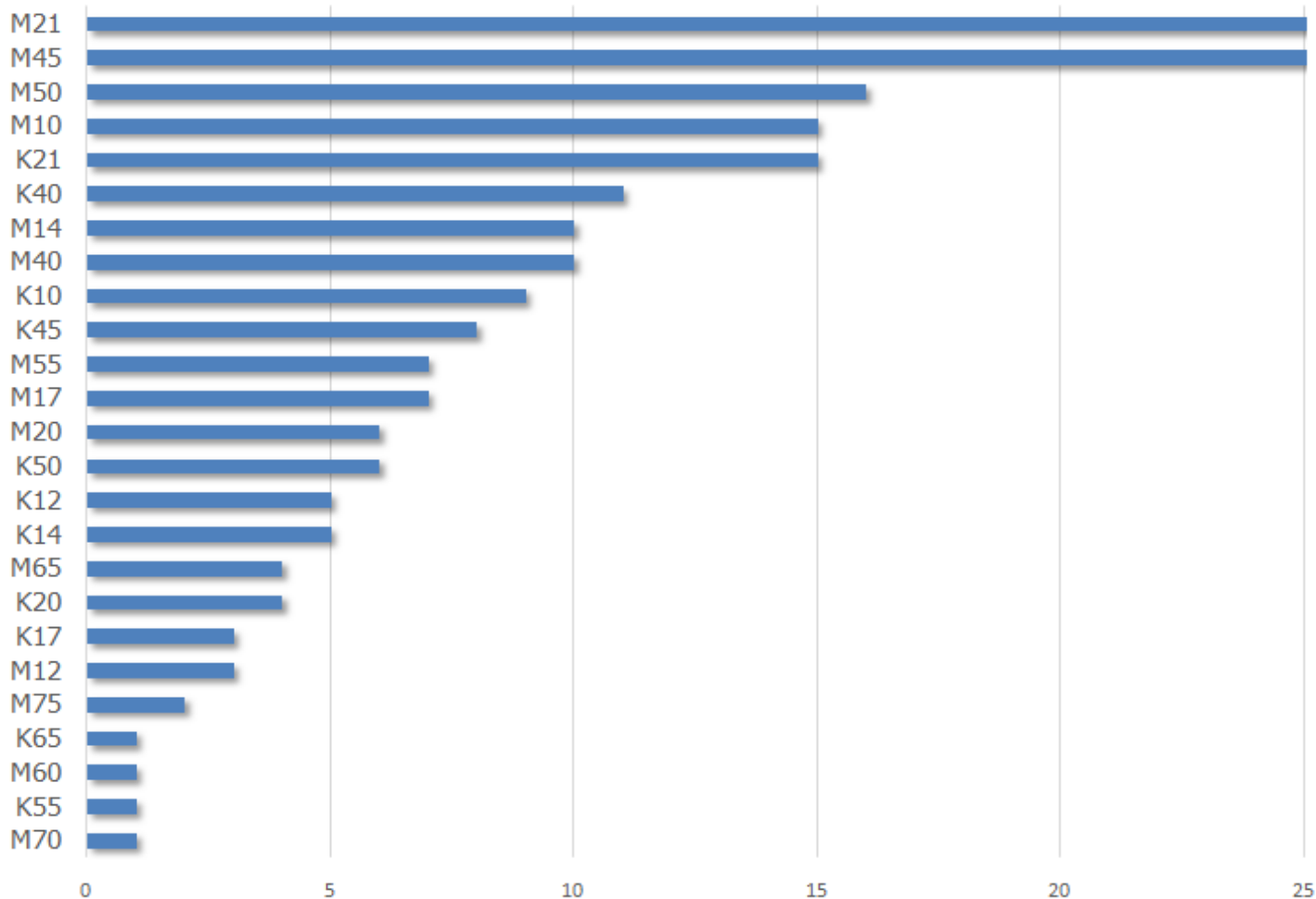
K J – juniorki
K S – seniorki
K W – Masters (czyli 40+)

podział wśród mężczyzn

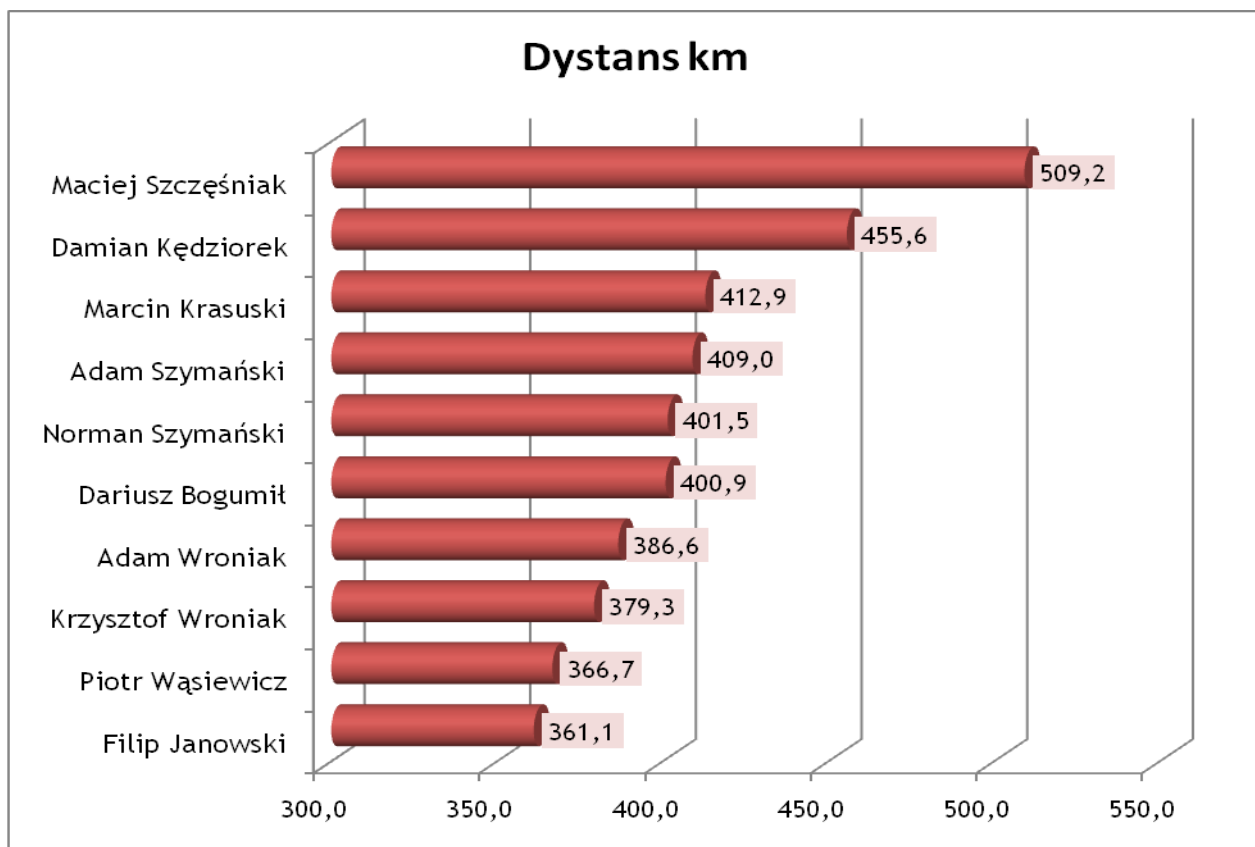


M J – juniorzy
M S – seniorzy
M W – Masters (czyli 40+)

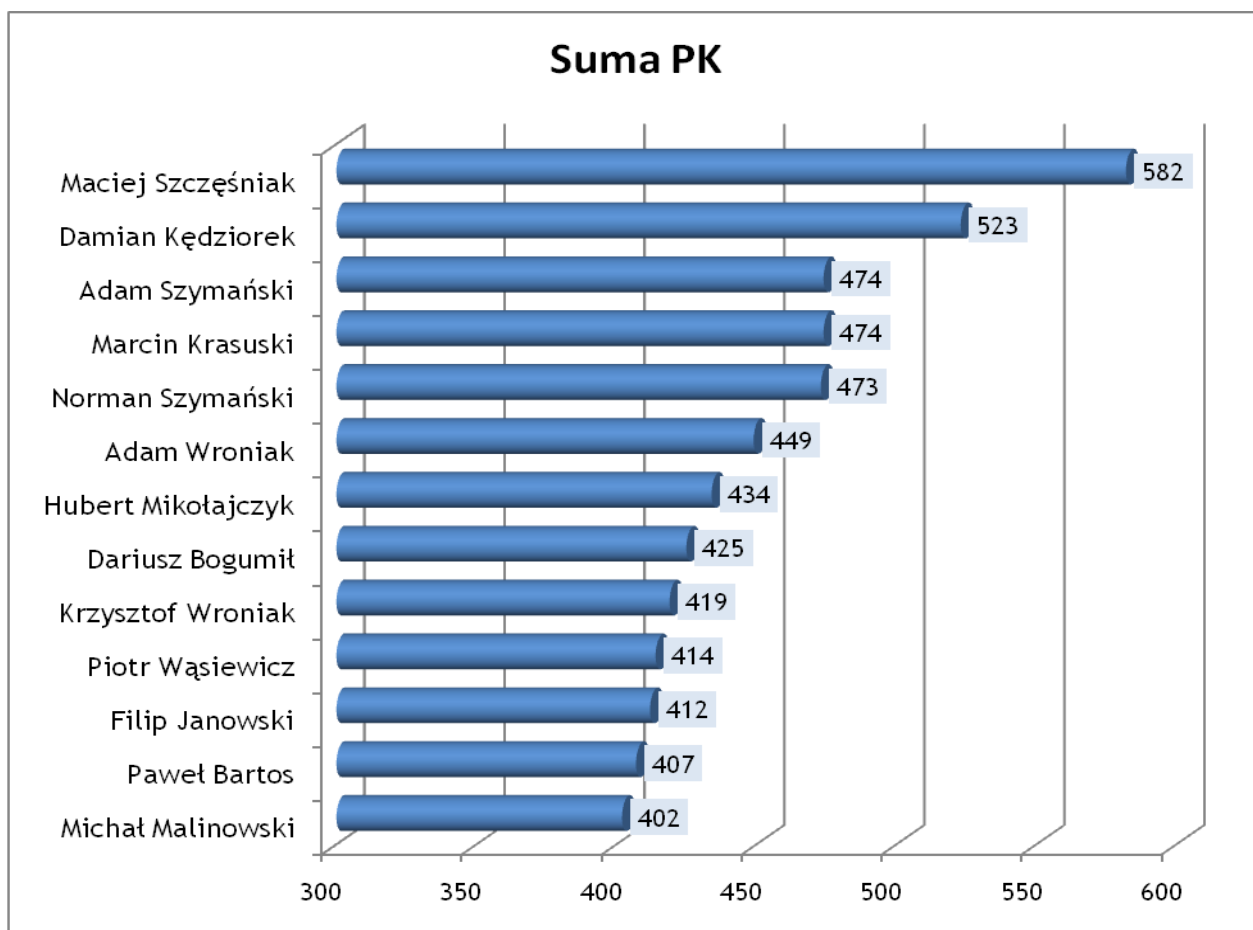
Podział na poszczególne kategorie wiekowe (ilość osób w kategorii)



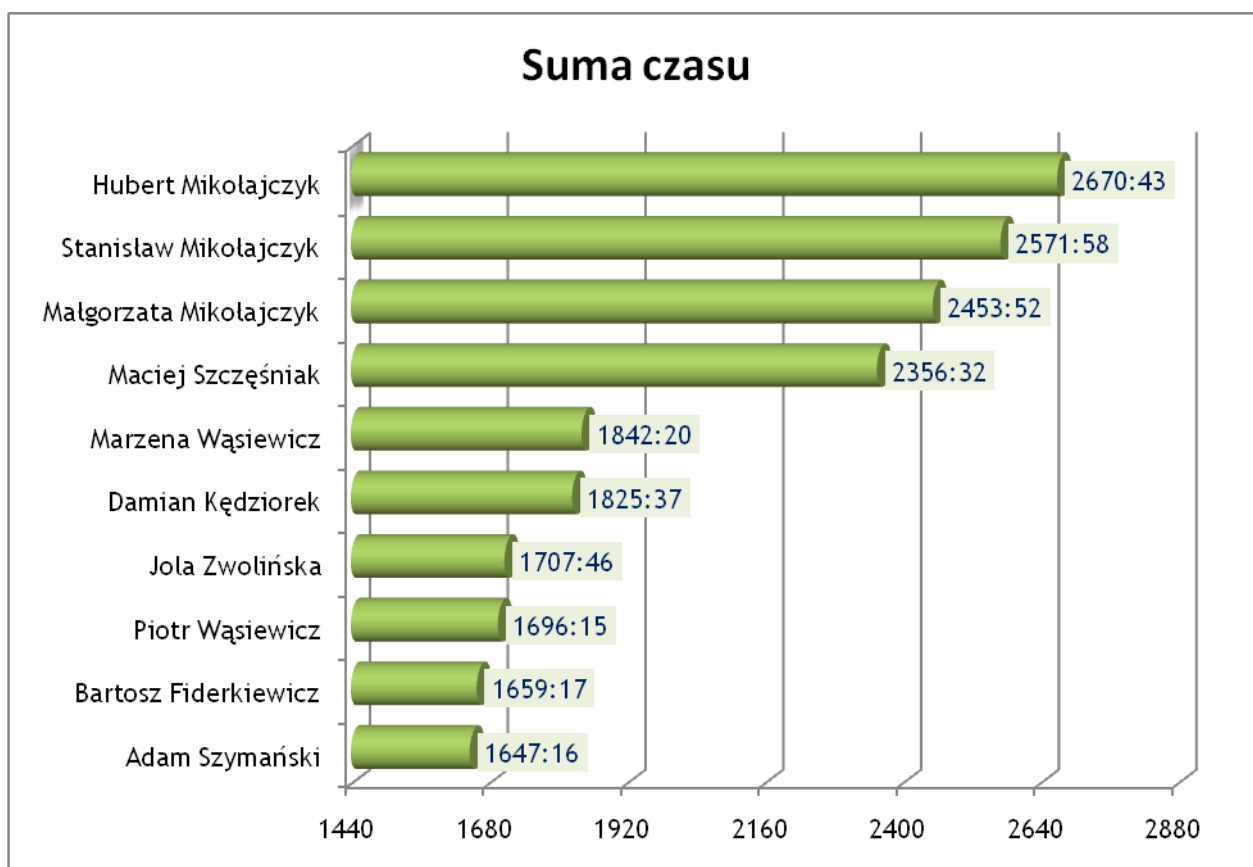
Najwięcej przejechanych km (powyżej 350 km, wg komunikatów)



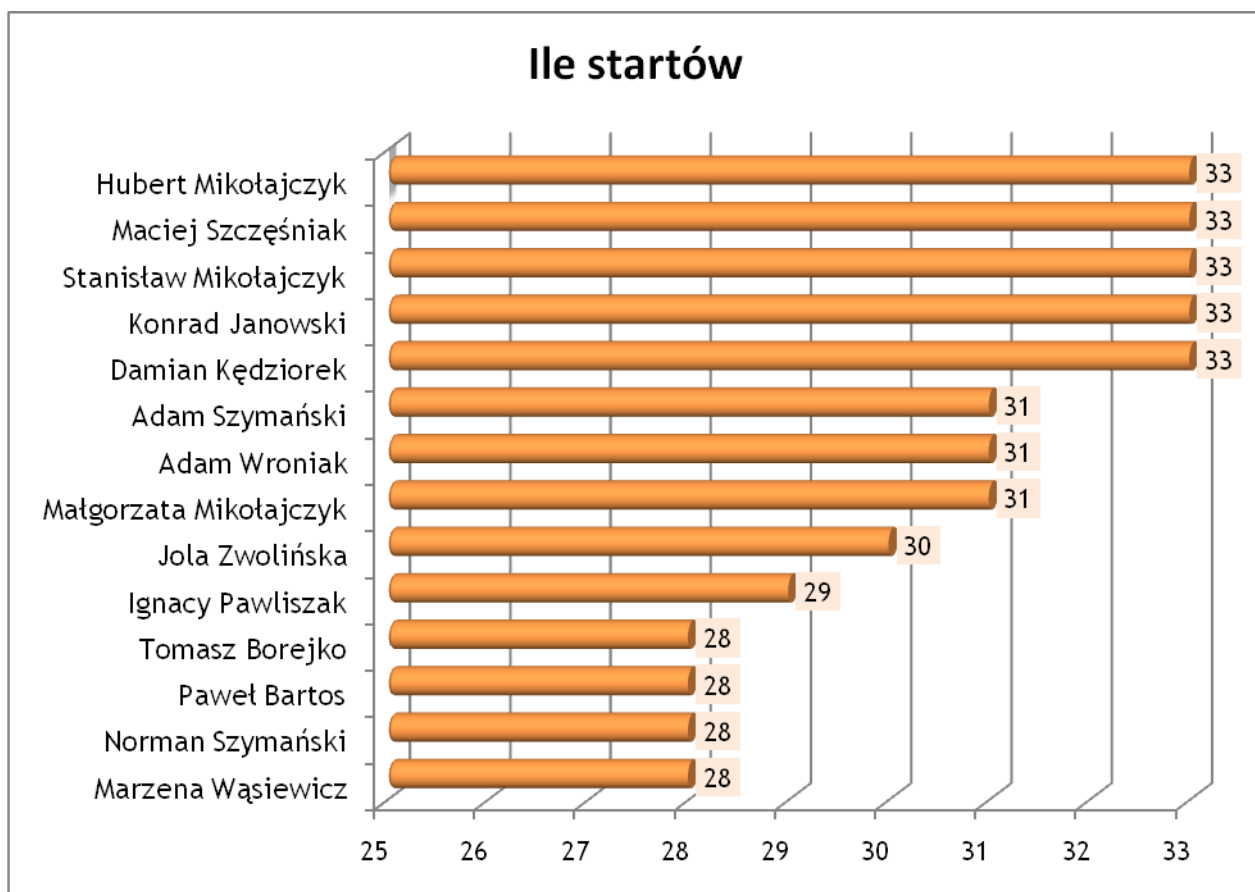
Najwięcej podbitych PK (powyżej 400 szt, wg komunikatów)



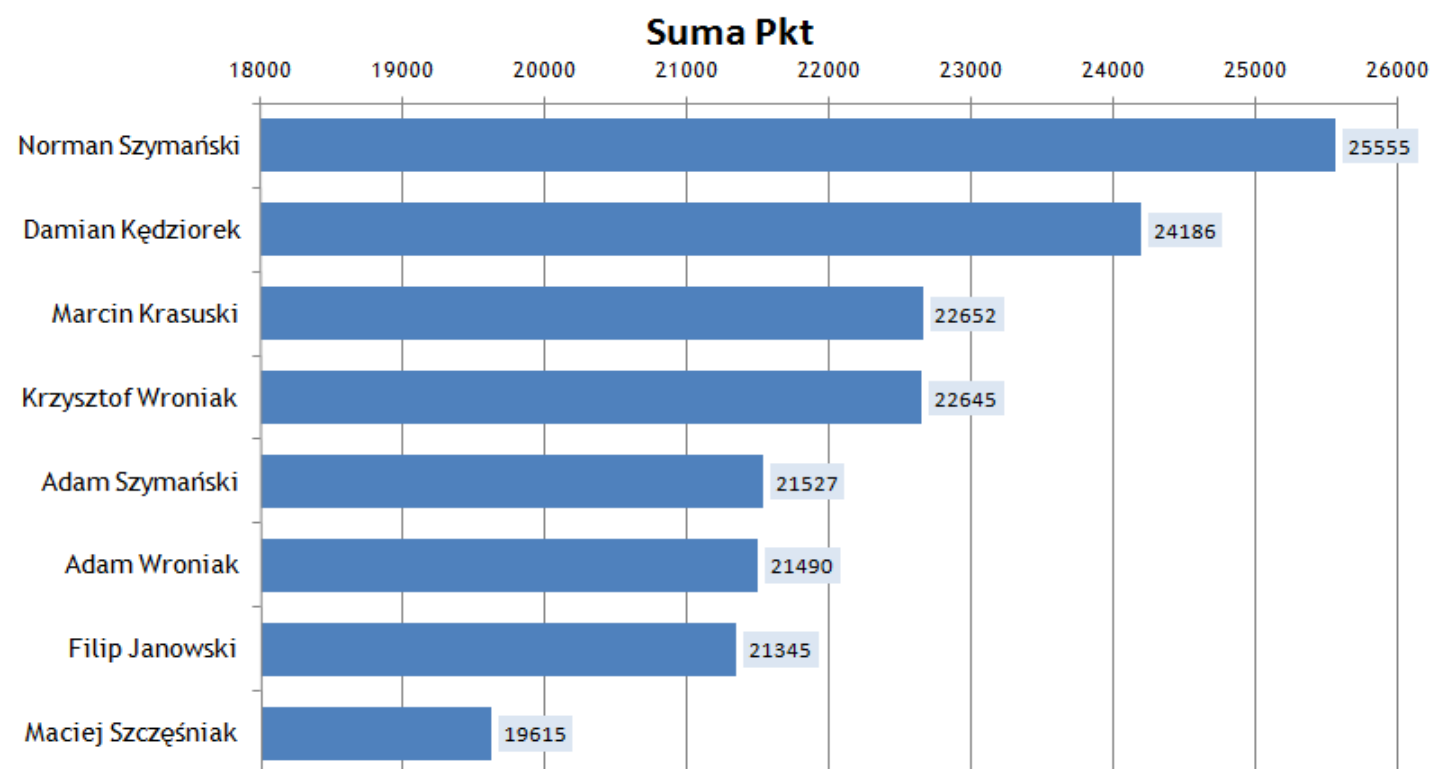
Najwięcej spędzonego czasu na rowerze (powyżej 1600 min)



Najwięcej startów (powyżej 27 startów)



Najwięcej zdobytych punktów ze wszystkich startów



Przygotował: Adam Wroniak