



XXXI Międzynarodowe Zawody w Biegu na Orientację

PUCHAR WAWELU 2012



30. 06 - 02. 07. 2012 Ogrodzieniec

BIULETYN NR 1





WAWEL CUP 31.

Ogrodzieniec, 30.06-02.07.2012

PATRONAT HONOROWY

Burmistrz Miasta i Gminy Ogrodzieniec – Andrzej Mikulski



ORGANIZATOR

Małopolski Związek Orientacji Sportowej

Ul. Podchorążych 3

30-084 Kraków

Tel. +48 12 626 14 08

e-mail: wawel.bno@gmail.com



WKS WAWEL KRAKÓW

Ul. Podchorążych 3

30-084 Kraków

Tel. +48 12 637 27 91

e-mail: wawel.bno@gmail.com



WSPÓŁORGANIZATORZY

“ZAMEK” Sp. z o.o.

Ul. Kościuszki 66

42-440 Ogrodzieniec

www.zamek-ogrodzieniec.pl



WYDAWNICTWO KARTOGRAFICZNE „COMPASS”

Ul. Podchorążych 3

30-084 Kraków

www.compass.krakow.pl



FIRMA EVENTOWA „ORIENTEERING”

Ul. Forteczna 1

32-086 Węgrzce

www.orienteeing.com.pl



POLSKI ZWIĄZEK ORIENTACJI SPORTOWEJ

Al. Jerozolimskie 30/21

00-024 Warszawa

www.zielonysport.pl



WSPÓŁFINANSOWANIE – WOJSKOWA FEDERACJA SPORTU





ZESPÓŁ ORGANIZACYJNY

Dyrektor zawodów – Paweł Biederman

Sędzia główny – Włodzimierz Dyzio (S-2)

Kierownik biura zawodów – Anna Karnia-Biskupska

Kierownik startu – Stanisław Leśnicki (S-2)

Kierownik mety – Maria Ziętek-Leśnicka (S-2)

Budowniczy tras – Włodzimierz Dyzio (BT-1)

Kierownik biura obliczeniowego i SI – Marcin Leśnicki (S-2)

Kierownik ds. logistycznych – Mateusz Miśtał (S-4)

RODZAJ ZAWODÓW

Trzydniowe zawody indywidualne zaliczane do CTZ – współczynnik 1.05. W trzecim dniu start handicapowy.

PROGRAM ZAWODÓW

29.06.2012 <i>Piątek</i>	- godz. 16.00 – 22.00	Przyjmowanie ekip Trening
30.06.2012 <i>Sobota</i>	- godz. 15.00	Etap 1 – bieg średniodystansowy – Ryczów III Memoriał Bartka Moniaka w kat. M14
1.07.2012 <i>Niedziela</i>	- godz. 9.30 - godz. 17.00	Etap 2 – bieg klasyczny – Ogrodzieniec – Krępa Zawody towarzyszące na Zamku w Ogrodzieńcu
2.07.2012 <i>Poniedziałek</i>	- godz. 9.30 - godz. 13.30	Etap 3 – bieg klasyczny – handicap II Memoriał Leszka Podsiadłego w klasyfikacji końcowej w kat. M55 Oficjalne zakończenie zawodów – dekoracja



BIURO ZAWODÓW

Szkoła Podstawowa w Ryczowie – okolice Ogrodzieńca

Godziny otwarcia:

29.06.2012 16.00 – 22.00

30.06.2012 9.00 – 12.00, 20.00 – 22.00 oraz 13.00 – 14.00 w centrum zawodów

1.07.2012 19.00 – 22.00

2.07.2012 7.00 – 8.30 w centrum zawodów

WPISOWE

K/M 10-16, OPEN - 30 zł

K/M 18 - 50 zł

K/M 20+ - 55 zł

W cenie wpisowego – darmowe wejście na Zamek w Ogrodzieńcu w dn. 1.07.2012 r.

ZGŁOSZENIA

Do dnia 17 czerwca 2012 r. za pośrednictwem formularza elektronicznego na stronie zawodów www.wawelcup.pl lub drogą mailową wawel.bno@gmail.com.

Zgłoszenia po terminie 17.06.2012 – opłata ulega podwyższeniu o 50% stawki podstawowej.

Złożenie zamówienia na nocleg, wyżywienie i wpisowe upoważnia organizatora do pobrania pełnej kwoty zamówienia w wypadku braku pisemnego odwołania rezerwacji na 7 dni przed zawodami tj. do dn. 22.06.2012 r.

UWAGA!

OBOWIĄZUJĄ WAŻNE BADANIA LEKARSKIE, ZAWODNICY UBEZPIECZAJĄ SIĘ WE WŁASNYM ZAKRESIE – ODPOWIADAJĄ KIEROWNICY EKIP





KATEGORIE WIEKOWE

K10N, K10R, K12, K14A,B, K-16, K-18, K-20, K17-20B, K21, K21B, K35, K40, K45-54, K-55-64, K65+

M10N, M10R, M12, M14A,B, M16A,B, M18, M20, M17-20B, M21, M21B, M35, M35-44S, M40, M45, M50, M55, M60, M65, M70+

OPEN3 (3km), OPEN5 (5km)

Trasy:

N – wstążkowane, R – rodzinne, S – skrócone.

W przypadku małej ilości zgłoszeń organizator zastrzega sobie prawo łączenia kategorii.

POTWIERDZANIE PK

Zawody będą rozgrywane przy użyciu elektronicznego systemu potwierdzania SPORTIDENT.

Wypożyczenie chipa za 3 dni 10 zł, zapotrzebowanie należy podać w zgłoszeniu. Zgubienie chipa 120-200 zł

ZAKWATEROWANIE I WYŻYWIENIE

Informację dostępne na stronie zawodów www.wawelcup.pl oraz w biuletynie nr 2. Zgłoszenia przyjmowane mailowo na zakwaterowanie.wawelcup@gmail.com

PARKING

Za korzystanie z parkingu w centrum zawodów przez 3 dni opłata wynosi:

Autobus – 40 zł

Minibus do 12 os. – 25 zł

Samochód osobowy – 15 zł

Organizator nie zapewnia parkingu w rejonie Podzamcza oraz transportu do centrum zawodów.



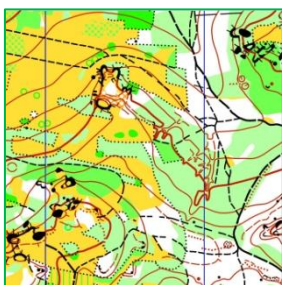


TRENING

W dniu 29.06.2012 r. będzie możliwość przeprowadzenia treningu. Mapa GROCHOWIEC – skala 1 : 10 000, e-5m, aktualizacja wiosna 2011 r. Charakterystyka terenu zbliżona do E1 i E2. Punkty kontrolne oznakowane lampionami. Cena za mapę 2 zł – prosimy o podanie zapotrzebowania na mapy treningowe w zgłoszeniu.

TEREN I MAPY

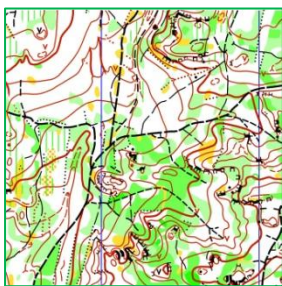
ETAP 1 Bieg średniodystansowy - mapa „Straszakowe Skały”, skala 1 : 7 500, e – 5 m, autor Włodzimierz Dyzio. Częściowo nowa mapa, aktualizacja starej części wiosna 2012 r.



Charakterystyka terenu:

Teren charakterystyczny dla Jury Krakowsko-Częstochowskiej ze sporą liczbą ostańców i skał wapiennych. Zmienna przebieżność oraz duża ilość pól częściowo porośniętych. Umiarkowane przewyższenie.

ETAP 2 Bieg klasyczny – mapa „Krępa 2012”, skala 1 : 10 000, e – 5 m, autor Włodzimierz Dyzio, aktualizacja wiosna 2012 r.



Charakterystyka terenu:

Teren charakterystyczny dla Jury Krakowsko-Częstochowskiej z bardzo dużą liczbą skał wapiennych. Zmienna przebieżność z przewagą przebieżności utrudnionej w części południowo – wschodniej. Północna część mapy to teren o zupełnie odmiennej charakterystyce, niewielkie wzniesienia, duża sieć piaszczystych dróg.

ETAP 3 Bieg klasyczny – mapa „Prochownia 2012”, skala 1 : 10 000, e – 5 m, autor Włodzimierz Dyzio, aktualizacja wiosna 2012 r.



Charakterystyka terenu:

Teren o niewielkim przewyższeniu i w większości o bardzo dobrej przebieżności. Bardzo duża ilość piaszczystych dróg.

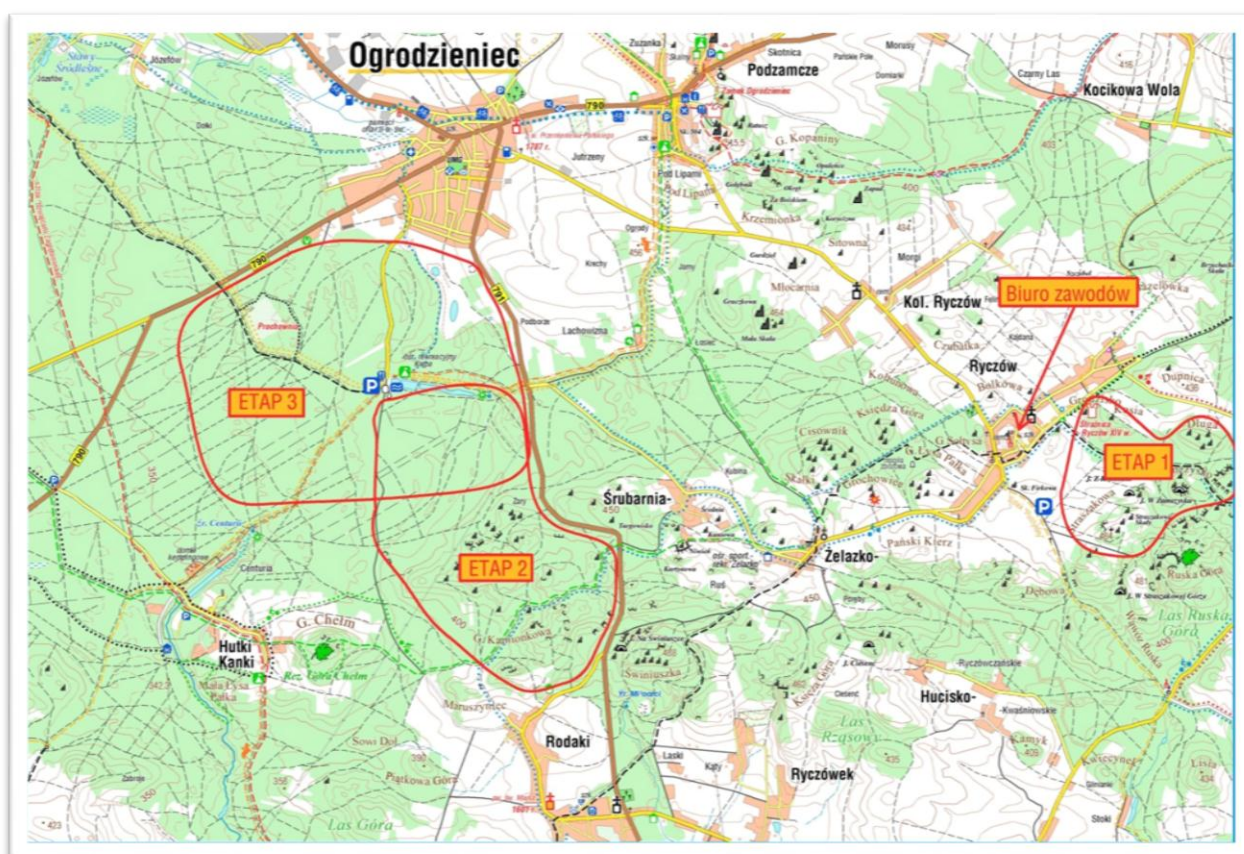


NAGRODY

Po I i II etapie dyplomy w kat. K/M 10N dla wszystkich zawodników, w kat. do K/M 16 dla 6 najlepszych zawodników, w pozostałych kategoriach za miejsca 1 – 3.
Dla zwycięzców I i II etapu nagroda niespodzianka.

W klasyfikacji generalnej po 3 etapach puchary, dyplomy oraz nagrody rzeczowe.

DOJAZD





INNE

1. Ubezpieczenie zawodników we własnym zakresie
2. Organizator zapewnia opiekę medyczną podczas trwania zawodów
3. Aktualne informację dotyczące zawodów na stronie www.wawelcup.pl

SERDECZNIE ZAPRASZAMY !