

KOMUNIKAT TECHNICZNY
Międzywojewódzkie Mistrzostwa Młodzików
Województwa Mazowieckie, Łódzkie, Lubelskie, Podlaskie
Puchar Podlasia w Orientacji Sportowej
24-25.10.2015 Poczopki – Sokółka

I. Organizator: UKS Trops Białystok ul. Grotgera 9, 15-225 Białystok
 Podlaska Federacja Sportu

II Cel Doskonalenie umiejętności leśnej topografii jako umiejętności przydatnej życiowo i zawodowo.
 Promocja trwale zrównoważonej gospodarki leśnej.
 Promocja zdrowia.

III Patronat Honorowy Dyrektor Regionalnej Dyrekcji Lasów Państwowych w Białymstoku Ryszard Ziemblicki

IV Komitet Honorowy Nadleśniczy Nadleśnictwa Czarna Białostocka Andrzej Stobiński
 Nadleśniczy Nadleśnictwa Krynki Andrzej Romaniuk

V Centrum zawodów Zespół Szkół w Szudziałowie, Szudziałowo ul. Szkolna 1, 16-113 Szudziałowo

Otwarte od 19:00 – 22:00 w dniu 23.10.2015

Nadleśnictwo Krynki w Poczopku, Poczopki 6D od 09:00 w dniu 24.10.2015



VI Program

Data	Nazwa	Miejsce	Godziny
24.10	Dystans sprint	Nadleśnictwo Krynki z siedziba w Poczopku	10:30-12:00
24.10	sztafety	Nadleśnictwo Krynki z siedziba w Poczopku	13:30-15:00
25.10	Dystans klasyczny	Sokółka Las Buchwałowo	10:00-13:30
25.10	Zakończenie	Sokółka Las Buchwałowo	13:30-14:00

VII. Obowiązki uczestników: Zawodnicy startują na własną odpowiedzialność i ubezpieczają się we własnym zakresie. Organizator jest ubezpieczony od odpowiedzialności cywilnej. Opiekę medyczną na zawodach zapewnia organizator

VIII. Noclegi i wyżywienie: Podłoga z własnym sprzętem do spania w cenie 10 złoty/osoba/nocleg – zapotrzebowanie należy podać w zgłoszeniu. Istnieje możliwość rezerwacji noclegów we własnym zakresie. Wyżywienie we własnym zakresie.

IX. Mapy i teren: Specjalistyczne mapy do Biegu na orientację według norm IOF aktualność lato 2015 rok. Poczopek Pierekał - 1:4 000 e- 2,5 m akt. lipiec 2015 – zawody na dystansie sprint i sztafety. Nadleśnictwo Czarna Białostocka Las Buchwałowo - 1:10 000 e - 2,5m akt. maj 2015, dystans klasyczny. Autorzy map : Piotr Sierzputowski, Jan Cegiělka, Dariusz Sokalski

X. Parametry tras *Sobota 24.10.2015 Bieg Sprinterski* Mapa Format A-4 skala 1:4 000, e-2,5 m.
Przed-start – 100 m dobieg do map i 110 m start na mapie w terenie lampion
DO GODZINY 10:25 WSZYSCY ZAWODNICZY MUSZA BYĆ W STREFIE STARTU

K 12/14	- 1250 m	12 PK	M 16/18, M 65 +	- 2050 m	17 PK
K 16/18, K-45+	- 1780 m	18 PK	M 20/21, M 35/45	- 2520 m	20 PK
K 20/21, K35/40	- 1900 m	17 PK	M 50/60	- 2170 m	18 PK
M 12/14	- 1360 m	13 PK			

Opisy PK na mapie. Plus możliwość pobrania opisów w II boksie startowym.

Sobota 24.10.2015 Sztafety Mapa Format A-4 skala 1:4 000, e-2,5 m.

DO GODZINY 13:15 WSZYSCY ZAWODNICZY MUSZA BYĆ W STREFIE STARTU

KKK	- 1520-1720 m	13 PK	KJ/K/KW	- 2310-2610 m	19 PK
MMM	- 1900-2100 m	16 PK	MJ/M/MW	- 3000-3300 m	22 PK

Opisy PK na mapie.

Punkt widokowy I – od niego około 3-5 minut do mety,

Punkt widokowy II od niego około 1-2 minut do mety.

Niedziela 25.-10.2015 Bieg klasyczny Mapa Format A-4 skala 1:10 000, e-2,5 m.

Przed-start – 150 m dobieg do map i 160 m start na mapie w terenie lampion

K 12/14	- 2200 m	11 PK	M 12/14	- 2790 m	13 PK
K 16/18, K-35/40, M 65+	- 4210 m	18 PK	M 20/21, M 35/45	- 7010 m	22 PK
K 20/21, M16/18, M50/55	- 5410 m	20 PK	K 45+	- 2820 m	14 PK

Opisy PK na mapie. Plus możliwość pobrania opisów w II boksie startowym.

XI Zgłoszenia sztafet Zgłoszenia składów zespołów sztafetowych do dnia 23.10.2015 do godziny 23:00 w biurze zawodów lub na adres e-mail jan.cegielka@sggw.pl

XII. Potwierdzanie punktów: Zawody zostaną rozegrane przy użyciu elektronicznego systemu potwierdzania punktów kontrolnych Sport-Ident. Wypożyczenie karty SI – 5 złoty na wszystkie starty.

XIII. Nagrody:

1. Zawodnicy zajmujący miejsca od 1 do 3 w kategoriach wiekowych na poszczególnych dystansach otrzymują okolicznościowe pamiątkowe medale i nagrody.
2. Za zajęcie miejsc 1-6 w kategoriach wiekowych na poszczególnych dystansach otrzymują okolicznościowe pamiątkowe dyplomy.

XIV. Zespół organizatorów:

Kierownik zawodów	Stefan Niczyporuk
Sędzia Główny	Jan Cegiělka
Obsługa SI	Sebastian Niczyporuk
Budowa tras	Jan Cegiělka i Dariusz Sokalski

Serdecznie zapraszamy do udziału wszystkie osoby posiadające rower.

Więcej informacji na: www.orienteing.waw.pl, www.mtbo.pl

OKAZJE
TYGODNIK BEZPŁATNYCH OGŁOSZEŃ

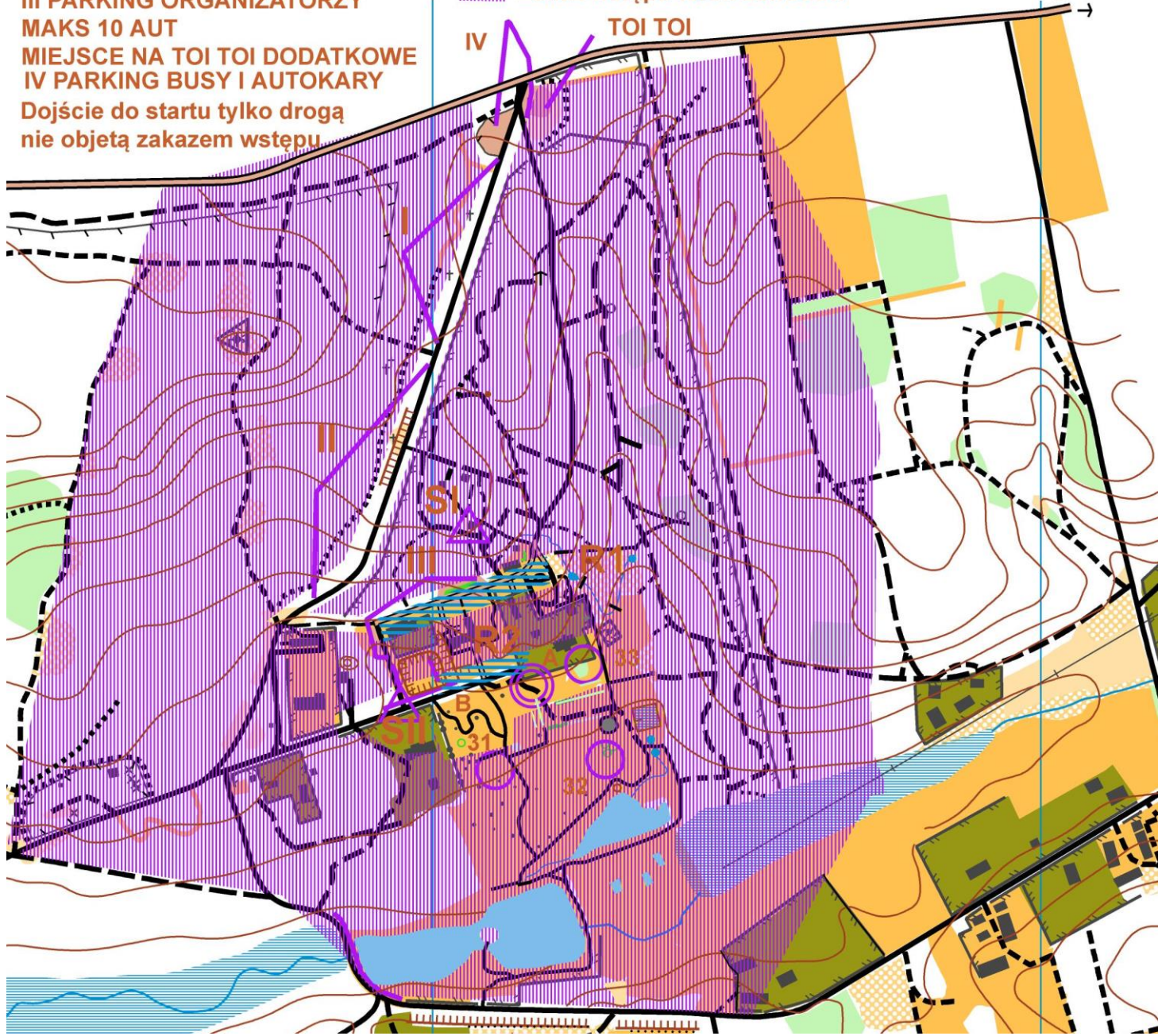
SCHEMAT ORGANIZACYJNY ZAWODÓW NA DYSTANSIE SPRINT I SZTAFET 24.10.2015

31 I PK WIDOKOWY
32 II PK WIDOKOWY
33 OSTATNIK PK
I, II PARKING SAMOCHODY
MNIJSZE Z PRZERWĄ
NA WYJŚCIE Z LASU
PARKUJEMY PO PRAWEJ STRONIE
TYLKO
III PARKING ORGANIZATORZY
MAKS 10 AUT
MIEJSCE NA TOI TOI DODATKOWE
IV PARKING BUSY I AUTOKARY
Dojście do startu tylko drogą
nie objętą zakazem wstępu

S1 - przedstart dystans sprint
S2 - start zawody sztafetowe
A STREFA ZMIAN
B MAPY II, III ZMIANA
D ZAWODNICY USTAWIENI START I ZMIAN

≡ MIEJSCE DLA WIDZÓW ZAWODNIKÓW ROZGRZEWKI
R1 - dystans sprint, R2 zawody sztafetowe
▨ Zakaz wstępu teren zawodów

Krynki



SCHEMAT ORGANIZACYJNY ZAWODÓW NA DYSTANSIE KLASYCZNYM

25.10.2015

