



# 16 ORTINO PROTOKÓŁ

## Organizator

Klub Imprez na Orientację STOWARZYSZE przy Oddziale Międzyuczelnianym PTTK w Warszawie  
(stowarzysze.om.pttk.pl)

## Termin

Późne popołudnie i wieczór **2 października 2013 r. (środa)**

## Miejsce

Warszawa – Grochów (start i meta w Parku Obwodu AK Praga)

## Zespół organizacyjny

Kierownik Imprezy, sędzia główny, budowa trasy TP: **Barbara Szmyt (PiNO nr leg. 660)**  
Budowa tras TU i TZ, pomoc logistyczno-techniczna: **Dariusz Walczyna (PiNO nr leg. 420)**  
Obsługa sekretariatu: **Ania Natusiewicz**  
Apropozycja: **Magdalena Senderowska, Barbara Szmyt & Dariusz Walczyna**

## Pogoda

Pogodnie, brak opadów, jesienne i rześko, temperatura ok. 8°C

## Teren

Miejsko-parkowy o zmiennej przebieżności

## Kategorie i etapy

- **Kategoria TZ – trasa dla zaawansowanych**  
„Rozrzut, że głowa boli...” - długość trasy: 4,2 km, limity czasu: 110+30 min, 16 PK (z 19), 2 pkt. do OInO;
- **Kategoria TU – trasa dla średniozaawansowanych**  
„Rzutnia anachroniczna” - długość trasy: 3,6 km, limity czasu: 90+30 min, 16 PK, 2 pkt. do OInO;
- **Kategoria TP – trasa dla początkujących**  
„Dwuczęściowy Grochów” - długość trasy: 3,2 km, limity czasu: 85+30 min, 15 PK (3 LOP), 2 pkt. do OInO,  
zad. 1. 970 m, zad. 2. ul. Grochowska i ul. Stanisława Augusta

Mapy wszystkich tras i wzorcówka znajdują się w załączniku.

## Liczba uczestników

TZ	8 zespołów	13 uczestników
TU	7 zespołów	14 uczestników
TP	13 zespołów	26 uczestników
<b>RAZEM</b>	<b>28 zespołów</b>	<b>53 uczestników</b>
		+ 2 organizatorów

## Gratulujemy zwycięstwa:

**Ani Natusiewicz, Markowi Piel, Mariuszowi Górajowi, Romanowi i Mariuszowi Pietrzakom, Kasi i Michałowi Woźniakom, Agacie i Michałowi Siejko, Tomaszowi i Piotrowi Lisickim - w kategorii TZ**  
**Agacie Malczewskiej i Pawłowi Rozwadowskiemu - w kategorii TU**  
**Kamilowi Hermanowi i Konradowi Janowskiemu - w kategorii TP**

## Kategoria TP

Msc.	Imię i Nazwisko	Nazwa Zespołu	BPK (90)	BPK (60)	PS (25)	OP/ZM (10)	Zad.	Czas [t1+t10]	Suma
1.	Kamil Herman	KInO STOWARZYSZE					2;0 2	0	2
	Konrad Janowski	GSMnO WYJĄTKOWI					2;0 2	0	2
3.	Beata Pluta Monika Pluta	Moniś bez Domisia & SKKT PTTK 101					2;0 2	1	3
4.	Anna Olbrycht Janusz Olbrycht	OLBnO					5;0 5	0	5
5.	Mariusz Siwec	GŁUSI					1'0 1	5	6
6.	Krystyna Marsz Piotr Sokołowski	Kino i Wino					8;0 8	0	8
7.	Ania Kadłubowska Kasia Kadłubowska	A&K					5;0 5	10	15
	Alicja Trzeciak Karolina Trzeciak						5;0 5	10	15
9.	Grzegorz Grotowski Adam Siwiecki Damian Bączek	SKKT PTTK 101 "Orzechowe pomarańcze"					10;0 10	6	16
10.	Mariusz Kędzierawski Joasia Gajewska Izabela Ciskowska Małgorzata Jabłoniec	Tango ArgentInO				x2 20	0;0 0	0	20
11.	Marta Hamerszmit Karol Drabiński		8 90				5;0 5	4	99
12.	Dorota Kajak Małgorzata Januszewska	FSE		8 25		x12 120	1;0 1	0	146
13.	Michał Jaszczyk Mateusz Tetelewski	SKKT PTTK 101 "Elite Squad"	x2 180	x3 180	2;10 50	x10 100	10;10 20	0	530

## Kategoria TU

Msc.	Imię i Nazwisko	Nazwa Zespołu	BPK (90)	PS (25)	Opis (10)	Czas [t1+t10]	Suma
1.	Agata Malczewska Paweł Rozwadowski					0	0
2.	Magdalena Senderowska Adam Krochmal	KInO STOWARZYSZE i Towarzysz				4	4
3.	Paulina Szymańska Zuzanna Szymańska Mark Chaplain	Stowarzysze				23	23
4.	Katarzyna Szymanek Jakub Trzaskoma	K2	X 90			0	90
5.	Joanna Matejko Kornel Jakubczyk	Oniryczny Ocelot	X 90			10	100
6.	Marta Włodek Bartek Galas	Castor Fiber	X 90	C 25		24	139
7.	Michał Kaczmarek	108 Incognito	x9 810	C;G 50	x7 70	0	930

## Kategoria TZ

Msc.	Imię i Nazwisko	Nazwa Zespołu	BPK (90)	PS (25)	Opis (10)	Czas [t1+t10]	Suma
1.	Ania Natusiewicz Marek Piela	KInO STOWARZYSZE				0	0
	Mariusz Góraj	Radom				0	0
	Mariusz Pietrzak Roman Pietrzak					0	0
	Agata Siejko Michał Siejko	MIAU & KOT				0	0
	Kasia Woźniak Michał Woźniak	Miśki				0	0
	Tomasz Lisicki Piotr Lisicki	AP Warszawa				0	0
7.	Tomasz Gronau			Y;X 50		0	50
8.	Ewa Misiaczek	AKT Maluch SBBP.WAW.PL	Y 90			0	90

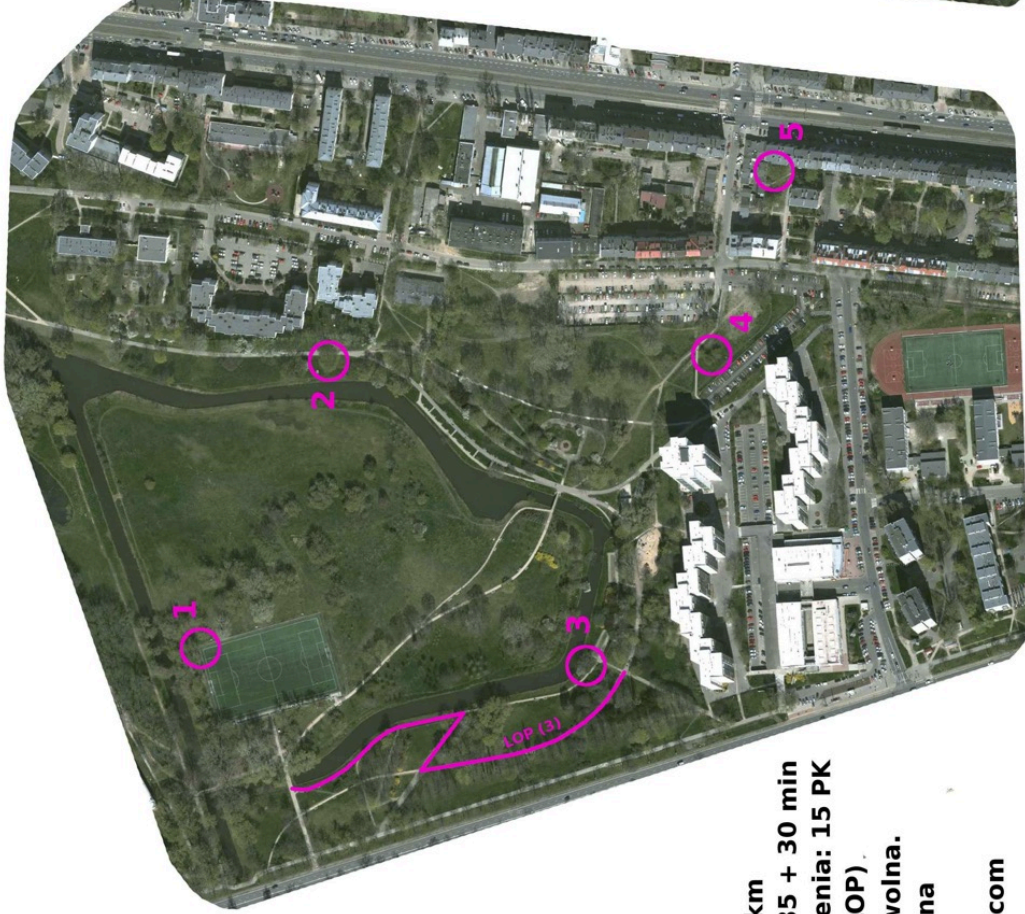
# Dwuczęściowy Grochów

Mapa składa się z dwóch części -  
pewnym fragmentem zachodzą one na siebie.  
Jedna z części jest obrócona względem drugiej.  
Obie części są w tej samej skali.  
Odnajdź i potwierdź wszystkie punkty kontrolne (PK)  
wpisując na karcie startowej oznaczenie PK i kod z lampionu.

TP

**Zadania:**  
1) Jaka jest odległość między PK 1 a PK 11?  
na asymlut z PK 7 do PK 10?  
2) Jakie ulice byś przekroczył(a) idąc

**Długość: 3,2 km**  
**Limit czasu: 85 + 30 min**  
**Do potwierdzenia: 15 PK**  
**(w tym 3 na LOP)**  
**Kolejność dowolna.**  
**Skala: nieznaną**  
**Źródło mapy: maps.google.com**



Przykład:

1	AB
2	CD
LOP	EF

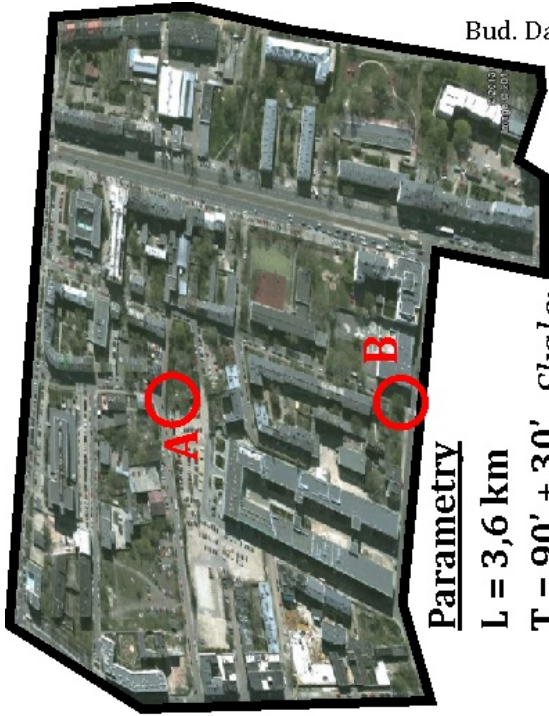
Pointy kontrolne potwórzamy wpisując kod w tabelę kartki startowej. W przypadku LOP (lini obowiązującego przebiegu) wpisujemy "LOP" i kod(y) lampion(ów) znajdujących się przy tej linii.

16  
**ORTINO**  
GROCHÓW, 2 PAŹDZIERNIKA 2013



# „Rzutnia anachroniczna”

Kategoria TU



### Parametry

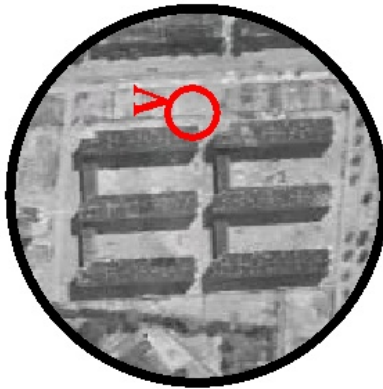
L = 3,6 km

T = 90' + 30' Skale:

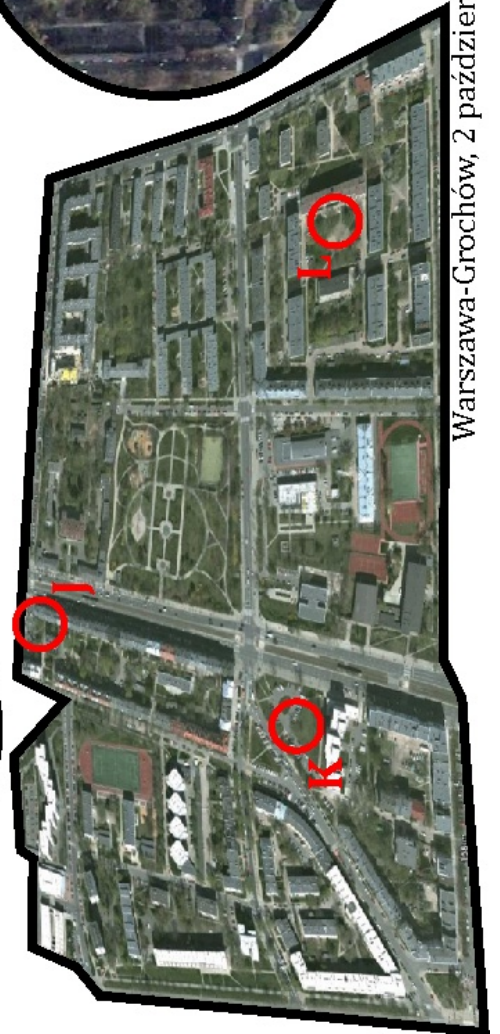
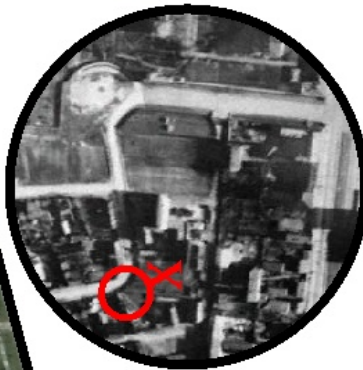
PK: 16 **różnorodne**

Mapa składa się z 4 wycinków terenu zawodów w różnych widokach, tj. „ujęć” z 4 rogów z góry. Wycinki mają części wspólne lub stykają się bezpośrednio ze sobą.

Dodatkowo do odnalezienia są 4 wycinki sprzed: 7, 13, 68 i 78 lat, zawierające charakterystyczne elementy ze współczesnej ortofotomapy.



Budowlany PIR 420  
CZESKO





**»Rozrzut, że głowa boli...»**

Bud. Dariusz Walczyński  
tel.alarm.605 962 218

**Kategoria TZ**

**Parametry**  
L = 4,2 km  
T = 110' + 30'  
PK: 16 (z 19,  
w tym wszystkie  
oznaczone  
samogłoskami)

**Skale:  
różnorodne**

Mapa składa się z wycinków terenu zawodów w różnych widokach, tj. „ujęć” (nachyleń). Wycinki mają części wspólne lub stykają się bezpośrednio ze sobą, są poobręcane (brak luster).  
Dodatkowo do odnalezienia są kołowe wycinki sprzed kilkudziesięciu lat, zawierające charakterystyczne elementy ze współczesnej ortofotomapy.

Warszawa-Grochów, 2 października 2013 r.

