



11 ORTINO PROTOKÓŁ

Organizator

Klub Imprez na Orientację "Stowarzysze" przy Oddziale Międzyuczelnianym PTTK w Warszawie
(stowarzysze.om.pttk.pl)

Termin

Późne popołudnie i wieczór **23 stycznia 2013 r. (środa)**

Miejsce

Warszawa – Ochota (start i meta: skwer przy skrzyżowaniu ulic Grójeckiej i Dickensa)

Zespół organizacyjny

Kierownik Imprezy, budowa tras TP i TU, Sędzia Główny: **Barbara Szmyt (PInO nr leg. 660)**

Budowa trasy TZ, pomoc logistyczno-techniczna: **Dariusz Walczyna (PInO nr leg. 420)**

Obsługa sekretariatu: **Anna Natusiewicz & Dariusz Walczyna**

Apropozycja: **Emilia Walczyna**

Pogoda

Zimowo, ok. -10°C, pokrywa śnieżna 5-20 cm

Teren

Miejsko-parkowy o zmiennej przebieżności

Kategorie i etapy

- **Kategoria TZ – trasa dla zaawansowanych**
„*Jak berety!*” - długość trasy: 4,0 km, limity czasu: 100+30 min, 15 PK, 2 pkt. do OInO,
Zad. 1. 247°, Zad. 2. 55°;
- **Kategoria TU – trasa dla średniozaawansowanych**
„*Ale Jaja!*” - długość trasy: 3,5 km, limity czasu: 90+30 min, 13 PK, 2 pkt. do OInO,
Zad. 1. 245°, Zad. 2. ul. Grzeszczyka;
- **Kategoria TP – trasa dla początkujących**
„*Styczniowy Rakowiec*” - długość trasy: 3,2 km, limity czasu: 85+30 min, 14 PK,
2 pkt. do OInO, Zad. 1. 157 m, Zad. 2. ul. Sierpińskiego.

Mapy wszystkich tras i wzorcówka znajdują się w załączniku.

Liczba uczestników

TZ	13 zespołów	19 uczestników
TU	6 zespołów	11 uczestników
TP	8 zespołów	15 uczestników
RAZEM	27 zespołów	45 uczestników + 2 organizatorów

Gratulujemy zwycięstwa:

Ewie Misiaczek - w kategorii **TZ**

Krzysztofowi Lisakowi - w kategorii **TU**

Katarzynie Romanowskiej, Sylwii i Konradowi Janowski - w kategorii **TP**

Kategoria TP

Msc.	Imię i Nazwisko	Nazwa Zespołu	BPK (90)	BPK (60)	PS (25)	PS (15)	ZM (10)	PM (30)	Zad.	Czas [t1+t10]	Suma
1.	Sylwia Janowska Konrad Janowski Katarzyna Romanowska	GSMnO "Wyjątkowi"				Y 15			2+0 2	6	23
2.	Anna Rudzka Kamil Nowosad	Close Enough				Y 15			9+0 9	11	35
3.	Mariusz Siwiec				F 25				3+0 3	18	46
4.	Anna Szymańska Anna Perzyna	Stryki Byki Adventure Team				X 15			10+10 20	18	53
5.	Anna Olbrycht Janusz Olbrycht	OLBnO		X 60		Y 15			1+0 1	0	76
6.	Anna Kadłubowska			X 60		Y 15			5+5 5	25	105
7.	Krystyna Marsz Piotr Sokołowski	Wino i kino	M 90			X,Y 30	1x 10		10+10 20	19	169
8.	Ewelina Anna Walczyna Emilia Izabela Walczyna	Gorące Śnieżynki	5x 450	X,Y 120	H 25			1x 30	10+10 20	5	650

Kategoria TU

Msc.	Imię i Nazwisko	Nazwa Zespołu	BPK (90)	BPK (60)	PS (15)	PM (30)	Zad.	Czas [t1+t10]	Suma
1.	Krzysztof Lisak	KrzaWalkers SKPB Warszawa					2+10 12	0	12
2.	Agata Malczewska Paweł Rozwadowski Jacek Piekarski	JELONEK					4+0 4	9	13
3.	Agata Siejko Michał Siejko Marta Późniak	Dwa koty i jeden chomik			X 15		10+0 10	0	25
4.	Paweł Kurach				X 15	2x 60	4+0 4	9	88
5.	Monika Gładysz Cezary Brandebura	Zagubione Żuczki	B,K 180		X 15		0+0 0	0	195
6.	Magdalena Senderowska	KInO STOWARZYSZE	9x 810	X 60			10+10 20	0	890

Kategoria TZ

Msc.	Imię i Nazwisko	Nazwa Zespołu	BPK (90)	PS (25)	Opis (10)	PM (30)	Zad.	Czas [t1+t10]	Suma
1.	Adam Krochmal Marcin Szajko	Towarzysze					10+0	0	10
							10		
2.	Ewa Misiaczek	SBBP.waw.pl / AKT Maluch					6+4	3	13
							10		
3.	Piotr Albrecht Joanna Morek						10+4	0	14
							14		
4.	Anna Natusiewicz Marek Piela	Klub InO STOWARZYSZE					10+5	0	15
							15		
5.	Katarzyna Baranowska Kornel Jakubczyk	SIANOKOSY					10+10	0	20
							20		
	Mariusz Pietrzak					10+10	0	20	
						20			
7.	Piotr Lisicki Tomasz Lisicki	AP Warszawa					10+7	7	24
							17		
8.	Marcin Krasoń	Zaraz wracam					10+10	7	27
							20		
9.	Kazimierz Makięła			P		2x	10+2	19	116
				25		60	12		
10.	Zuzanna Szymańska Bartosz Niezgódka		2x				10+10	10	210
			180				20		
11.	Tomasz Gronau		2x		K		10+10	20	230
			180		10		20		
12.	Mariusz Góraj		2x				10+10	30+14	340
			180				20	140	
13.	Przemysław Gawlik	KInO "SKRÓTY"	3x			1x	10+10	30	350
			270			30	20		

Styczniowy Rakowiec



Potwierdź wszystkie punkty kontrolne wpisując
na karcie startowej oznaczenie punktu kontrolnego (PK)
i kod z lampionu.

Długość trasy: 3,2 km

Limit czasu: 85+30 min

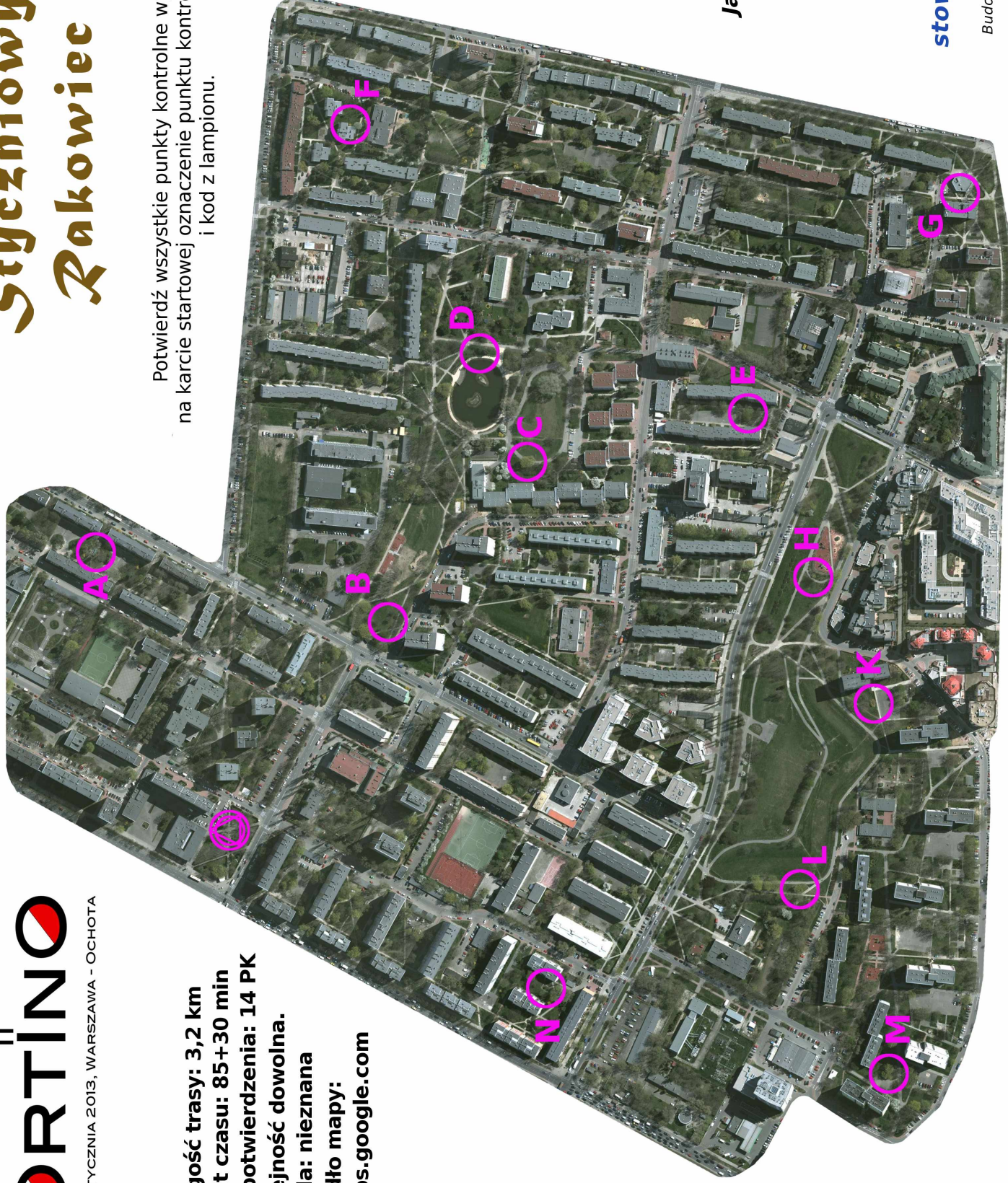
Do potwierdzenia: 14 PK

Kolejność dowolna.

Skala: nieznana

Źródło mapy:

maps.google.com



TR

PK X:

azymut 107 stopni

i odległość 260 m od PK B.

PK Y:

azymut 275 stopni

i odległość 266 m od PK
o kodzie B6.

Zadanie 1:

**Jaka jest odległość między
PK K a PK Y?**

Zadanie 2:

**Jaka ulica znajduje się
najbliżej PK M?**

stowarzysze.om.pttk.pl



Długość trasy: 3,5 km
Limit czasu: 90 +30 min
Do potwierdzenia: 13 PK
Kolejność dowolna.
Skala: nieznaną, zmienna
Źródło mapy:
maps.google.com

TU

Mapa składa się z Wielkiego Jaja (ze startem, meta i 6 PK) oraz sześciu Małych Jajek. Małe Jajka mają wspólne obszary z Wielkim Jajem, zmieniono im skalę, a połowę poddano lustrzanemu odbiciu.

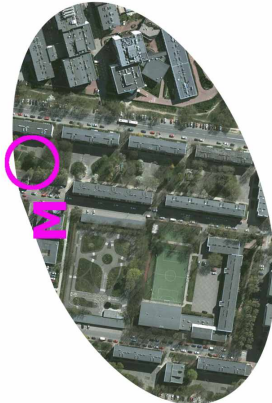
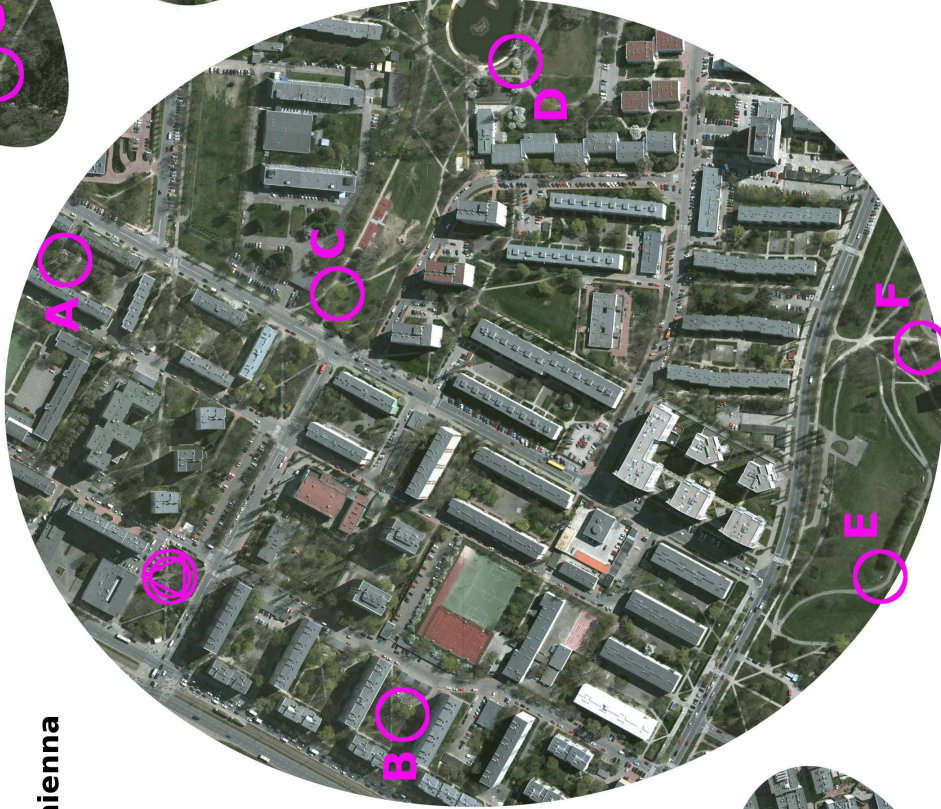
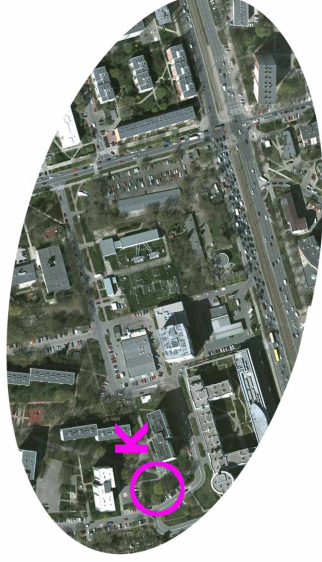
PK X: azymut 77 stopni i odległość 195 m od PK D.

Zadanie 1:
Jaki jest azymut z PK E na PK K?

Zadanie 2:
Jaka ulica znajduje się najbliżej na południe od PK H?

stowarzysze.om.pttk.pl

Budowa: Barbara Szmyt (PInO nr leg. 660)
Telefon awaryjny: 501 160 903





23 STYCZANIA 2013, WARSZAWA - OCHOTA

Długość trasy: 4,0 km

Limit czasu: 100 + 30 min

Do potwierdzenia: 15 PK

Kolejność: dowolna

Skala: nieznaną

Źródło mapy:

maps.google.com

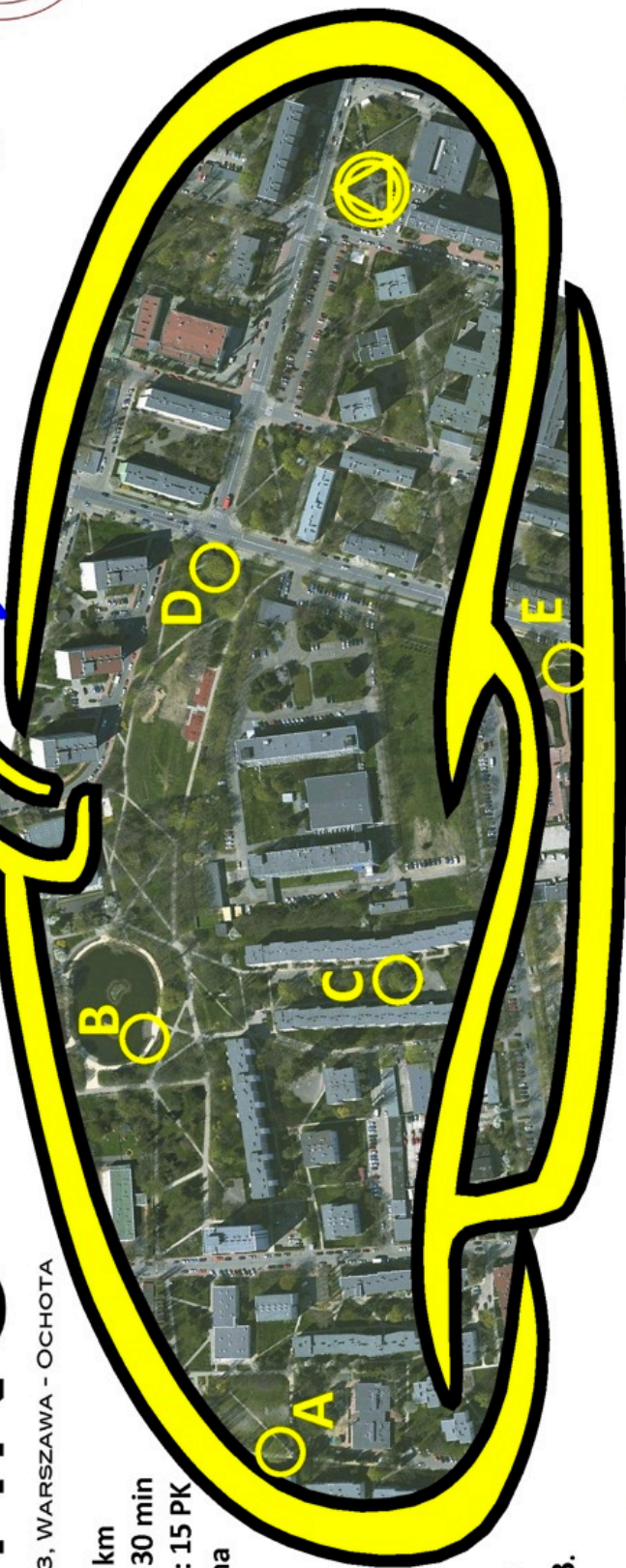
Zadania

Podaj azymuty:

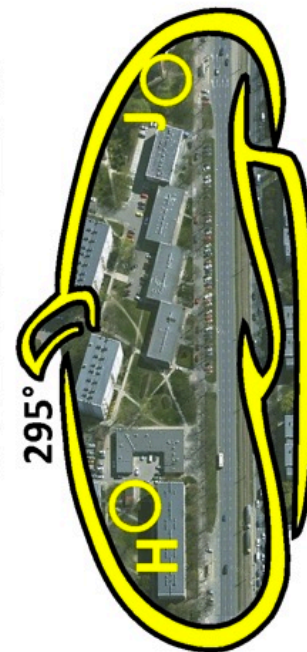
- 1) z PKS na PKP
- 2) z PKG na PKB.

Budowniczy: Dariusz Walczyna PlnO 420
Tel. awaryjny: +48 605 962 218

stowarzysze.om.pttk.pl



220°



295°



126°



303°



200°



99°

Końcówki anten 5 małych beretów leżą na obwodzie okręgu o promieniu 555 m, którego środek leży na końcu anteny beretu bazowego. Jeden mały beret jest równoległy do wielkiego, a końcówka jego anteny leży w promieniu do 390 m. 3 małe berety zostały zlustrowane. Wszystkie berety są poobracane. Przy antenkach małych beretów podano azymut odbierania końcówek małych anten z końcówki anteny dużego beretu. 4 berety znajdują się we wnętrzu okręgu.

WZORCÓWKA

