



ORTINO⁹ PROTOKÓŁ

Organizator

Klub Imprez na Orientację "Stowarzysze" przy Oddziale Międzyuczelnianym PTTK w Warszawie
(stowarzysze.om.pttk.pl)

Termin

Późne popołudnie i wieczór **7 listopada 2012 r. (środa)**

Miejsce

Warszawa – Sadyba

Zespół organizacyjny

Kierownik Imprezy, budowa tras, Sędzia Główny: **Barbara Szmyt (PIInO nr leg. 660)**
Obsługa sekretariatu, pomoc logistyczno-techniczna: **Dariusz Walczyna**
Apropozycja: **Barbara Szmyt**

Pogoda

Pochmurno, wietrznie, ok. 5°C

Teren

Miejsko-parkowy o zmiennej przebieżności

Kategorie i etapy

- **Kategoria TZ – trasa dla zaawansowanych**
„Domowe trójkąty z widokiem na jezioro” - długość trasy: 3,9 km, limity czasu: 96+33 min, 15 PK, 2 pkt. do OInO, Zad. 1. 181°, Zad. 2. ul. Jeziorna
- **Kategoria TP – trasa dla początkujących**
„Zielony spacer kuracjusza” - długość trasy: 3,2 km, limity czasu: 85+30 min, 12 PK, 2 pkt. do OInO, Zad. 1. 353°, Zad. 2. 47,60 ha

Mapy obu tras i wzorcówka znajdują się w załączniku.

Liczba uczestników

TZ	17 zespołów	24 uczestników
TP	13 zespołów	25 uczestników
RAZEM	30 zespołów	49 uczestników + 1 organizator

Gratulujemy zwycięstwa:

Piotrowi i Tomaszowi Lisickim (AP Warszawa) - w kategorii TZ
Mariuszowi Siwcowi (GŁUSI) - w kategorii TP

Uwagi

W kategorii TP prawidłowym potwierdzeniem PK X był wpis BPK.

Kategoria TZ

Miejsce	Imię i nazwisko	Nazwa zespołu	BPK (90)	BPK (60)	PS (25)	PS (15)	OPIS (10)	Zad.	Czas	Suma
1	Tomasz Lisicki	AP Warszawa						0+0	0	0
	Piotr Lisicki									
2	Adam Krochmal	Towarzysz i KInO STOWARZYSZE						7+0	0	7
	Marcin Szajko									
3	Paweł Starzyński	Towarzysz						8+0	0	8
4	Ewa Misiaczek	SBBP.WAW.PL						5+0	4	9
5	Tamas Dombi	KInO STOWARZYSZE						10+0	0	10
6	Tomasz Gronau	TU				X		1+0	13	29
						15				
7	Michał Siejko				C			10+0	0	35
					25					
8	Andrzej Krochmal	HKT "TREP" PTTK				X		0+0	21	36
						15				
9	Mariusz Pietrzak				C	X		1+0	0	41
	Roman Pietrzak				25	15				
10	Urszula Trykozko				C			0+0	17	42
	Leszek Herman-Iżycki				25					
11	Kazimierz Makięła					X		8+0	20	43
						15				
12	Anna Natusiewicz	KInO STOWARZYSZE			C			10+0	14	49
	Marek Pięła				25					
13	Sławomir Otap					X	1x	0+0	26	51
						25	10			
14	Anna Sznajderska	Traperzy			C	X	1x	10+0	9	69
	Tomasz Sznajderski				25	15	10			
15	Mariusz Góraj	RADOM			A,E	X		0+0	183	248
					50	15				
16	MariaPelc		x2	X	T			10+10	15	305
	Damian Pawłowski		180	60	25					
17	Dariusz Walczyna	KInO STOWARZYSZE	x9	X				10+0	0	880
			810	60						

Kategoria TP

Miejsce	Imię i nazwisko	Nazwa	BPK (90)	BPK (60)	PS (25)	ZM,OP (10)	PM,WK (30)	Zad.	Czas	Suma
1	Mariusz Siwiec	GŁUSI						2+0	4	6
2	Konrad Janowski	GSMnO Wyjątkowi						10+0	3	13
3	Katarzyna Romanowska Marek Romanowski	Miśki Pyśki						10+0	12	22
4	Karolina Pacek	Warszawa						7+0	17	24
5	Agata Malczewska	Jelonek			R			2+0	12	39
	Paweł Rozwadowski				25					
6	Monika Gładysz Cezary Brandebura	Weteam		X				2+0	1	63
				60						
7	Marek Siedlecki, Damian Bączek, Wiktoria Morawska, Grzegorz Grotowski, Zofia Łozińska, Krzysztof Żdźarski	SKKT PTTK 101		X			x1	2+0	3	95
				60			30			
8	Ania Kadłubowska, Kasia Kadłubowska, Krzysiek Kielak	AKK		X	D			0+2	15	102
				60	25					
9	Janusz Olbrycht	OLBnO		X	D, R			10+0	7	137
				60	50					
10	Paweł Kurach Dorota Łabędź					x1	x1	10+10	110	170
						10	30			
11	Krystyna Marsz Piotr Sokołowski	Mocno Zorientowani		X	B, S		x1	0+10	12	277
				60	50		30			
12	Zbigniew Wojciechowski		F			x1		10+0	190	300
			90			10				
13	Karolina Nowak			X	x9	x3		10+0	0	325
				60	225	30				



Zielony spacer kuracjusza



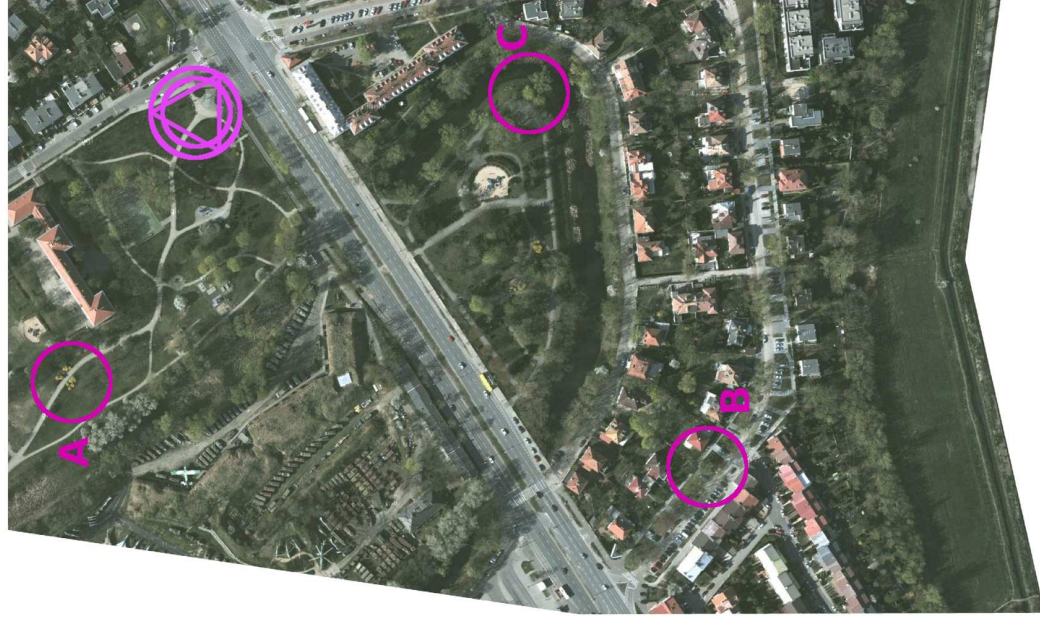
Długość trasy: 3,2 km
Limit czasu: 85 + 30 min
Do potwierdzenia: 12 PK
Kolejność dowolna.
Skala: nieznaną, zmienna
Źródło mapy: maps.google.com

Mapę podzielono na dwie części o różnej skali, ale mające ze sobą część wspólną. Wycinki mają zmienioną skalę oraz są odbiciem lustrzanym.

Zadanie 1: Podaj azymut z PK B na PK R.
Zadanie 2: Jaka powierzchnię ma rezerwat Jeziorko Czerniakowskie?

PK X:

w odległości 199 m
na azymut 91
stopni od PK E.



TP

Domowe trójkąty z widokiem na jezioro



Każdy trójkąt ma część wspólną (nachodzi) przynajmniej z jednym innym trójkątem. Wszystkie trójkąty są obócone, mają różną skalę i są lustrami.

PK X: Znajduje się w odległości 194 m i na azymut 101 stopni od PK K.

Zadanie 1: Jaki jest azymut z PK N na PK L?

Zadanie 2: Jaka ulica znajduje się najbliżej na zachód od PK D?

TZ

Długość trasy: 3,9 km
Limit czasu: 96 + 33 min
Do potwierdzenia: 15 PK
(w tym obowiązkowo PK X)
Kolejność dowolna
Skala mapy: nieznana, zmienna
Źródło mapy: maps.google.com

Budowa: Barbara Szmyt (PInO nr leg. 660)
Telefon awaryjny: 501 160 903

WZORCÓWKA TZ

