



## PROTOKÓŁ

### Organizator

Klub Imprez na Orientację "Stowarzysze" przy Oddziale Międzyuczelnianym PTTK w Warszawie  
(stowarzysze.om.pttk.pl)

### Termin

Późne popołudnie i wieczór **3 października 2012 r. (środa)**

### Miejsce

Warszawa – Natolin (meta i start: Lasek Brzozowy)

### Zespół organizacyjny

Kierownik Imprezy, budowa tras, Sędzia Główny: **Barbara Szmyt (PIInO nr leg. 660)**

Obsługa sekretariatu: **Dariusz Walczyna & Anna Natusiewicz**

Pomoc logistyczno-techniczna: **Dariusz Walczyna**

Apropozycja: **Zuzanna Malanowska & Magdalena Senderowska**

### Pogoda

Pogodnie, temperatura ok. 15°C

### Teren

Miejsko-parkowy o zmiennej przebieżności

### Kategorie i etapy

- **Kategoria TZ – trasa dla zaawansowanych**  
*„Pleśniak stosowany, czyli z ćwiartki na ćwiartkę°* - długość trasy: 4,2 km, limity czasu: 106+36 min, 13 PK, 2 pkt. do OInO, Zad. 1. 425 m , Zad. 2. ul. Raabego
- **Kategoria TP – trasa dla początkujących**  
*„Jesienne meandry przy bażancie”* - długość trasy: 3,4 km, limity czasu: 90+30 min, 13 PK, 2 pkt. do OInO, Zad. 1. 219,5 °, Zad. 2. Kasztanowiec (Aleja Kasztanowa)

Mapy obu tras i wzorcówka znajdują się w załączniku.

## Liczba uczestników

TZ	19 zespołów	30 uczestników
TP	20 zespołów	46 uczestników
<b>RAZEM</b>	<b>39 zespołów</b>	<b>76 uczestników</b>
		+ 1 organizator

## Gratulujemy zwycięstwa:

***Piotrowi Buciakowi (KTE Styki) - w kategorii TZ***

***Annie i Januszowi Olbrychtom (OIBnO) - w kategorii TP***

## Protesty

Brak.

## Kategoria TP

Miejsce	Nazwisko i imię	Nazwa	BPK (90)	BPK(60)	PS (25)	PS(15)	OPIS (10)	PM(30)	Zad.	Czas	Suma
1	Anna Olbrycht	OIBnO							10+0	0	10
	Janusz Olbrycht										
2	Magda Jędrysiak, Agata Malczewska, Paweł Rozwadowski	Jelonek							10+0	4	14
3	Michał Stachurski					X			9+0	0	24
						15					
4	Zofia Łozińska	SKKT PTTK 101 "Puchacze"				X			0+10	0	25
	Beata Pluta					15					
5	Monika Pluta	Moniś & Domiś				X			10+0	1	26
	Dominik Nowakowski					15					
6	Mariusz Siwec	Głuchy			M				2+10	21	58
					25						
7	Stanisław Cieślik				E, H				10+10	2	72
	Kacper Mikołuszko				50						
8	Anna Rudzka	Prosiaczkki			M	X			10+10	27	87
	Kamil Nowosad				25	15					
9	Piotr Cerobski	Leśne Bolki			M	X	x1		9+10	27	96
	Grzegorz Balcerzak				25	15	10				
10	Barbara Dałkowska, Maria Kuzak, Barbara Wojtalewicz			X	E				10+10	3	98
				60	25						
11	Konrad Janowski	GSMnO Wyjątkowi	A			X	x1		4+0	8	127
			90			15	10				

12	Karolina Pacek	Warszawa	A			X	x1		4+0	8	127
			90			15	10				
13	Monika Gładysz				E		x11		10+10	0	155
	Cezary Brandebura				25		110				
14	Aleksandra Chmielewska	weTeam1			H	X	x10		10+10	0	160
	Wojciech Falkowski				25	15	100				
15	Agnieszka Cieślik		A	X					10+10	0	170
	Joanna Maszczyk		90	60							
16	Katarzyna Mijkowska, Ignacy Szewczyk, Tomek Włodarski, Aleksander Ziętek, Agata Kruk, Magdalena Szczecińska	Kociaczki			E, H		x11		10+7	1	171
				50		110					
17	Anna Kadłubowska, Katarzyna Kadłubowska, Michał Stolarczyk	MAK	E			X		x1	10+10	30	185
			90			15		30			
18	Barbara Cieślik		C	X	H, E		x1		10+0	3	223
			90	60	50		10				
19	Marek Siedlecki, Krystian Mielnicki, Wojtek Filipiak, Adam Siwiecki, Grzegorz Brzozowski		K,L		E, H			x2	10+10	23	333
			180		50			60			
20	Zuzanna Malanowska	Klub InO Stowarzysze	x11	X					10+10	0	1070
			990	60							

## Kategoria TZ

Miejsce	Nazwisko i imię	Nazwa	BPK (90)	BPK(60)	PS (25)	PS(15)	OPIS (10)	ZM(10)	Zad.	Czas	Suma
1	Piotr Buciak	KTE Styki							8+0	1	9
2	Mariusz Pietrzak								10+0	0	10
3	Katarzyna Baranowska	Sianokosy				X 15			2+0	6	23
4	Anna Natusiewicz Marek Piela	Klub InO Stowarzysze							6+10	14	30
5	Sławomir Otap	+10%			F 25				0+0	12	37
6	Ewa Misiaczek					X 15		x1 10	10+0	7	42
7	Anna Sznajderska Tomasz Sznajderski					X 15			2+0	30	47
8	Adam Krochmal Marcin Szajko	KInO Stowarzysze i Towarzysz			B 25	X 15			8+0	20	68
9	Joanna Dąbrowska, Joanna Kossakowska, Tomek Dombi					X 15		x3 30	10+0	22	77
10	Mariusz Góraj Bartosz Tyczyński				H 25	X 15			10+10	20	80
11	Zuzanna Szymańska Urszula Trykozko				B, E 50	X 15			0+0	35	100
12	Andrzej Krochmal Wojciech Drozda				E, H 50	X 15	x1 10		10+10	10	105
13	Jan Harasymowicz				B, E, F 75	X 15			3+10	3	106

14	Paweł Kurach	Garwolin			H	X	x4		0+0	36	<b>116</b>
	Kamil Gawinek				25	15	40				
15	Oliwia Wojtkowska	Mapa wino tamburyno			E	X	x6		10+0	116	<b>226</b>
	Bartosz Wojtkowski				25	15	60				
16	Dariusz Walczyna	Klub InO Stowarzysze	x3		E	X	x3		3+0	26	<b>369</b>
			270		25	15	30				
17	Kazimierz Makieta				L, E, H	X	x1		10+0	276	<b>386</b>
					75	15	10				
18	Paweł Starzyński	Superulrtahiperekstra wyszukiwacz punktów	x4			X			10+10	14	<b>409</b>
			360			15					
19	Monika Twardochel	Pączuszek pimpuszek - różowy cycuszek	x7			X	x1		10+10	0	<b>775</b>
	Łukasz Lech		630			15	10				

# Jesienne meandry przy bażancie



Mapa składa się z trzech części mających ze sobą wspólny obszar. Fragment ze startem jest zorientowany z północą, jednak dwie pozostałe części zostały zmniejszone i poobracane, a jedna dodatkowo zlustrowana.

**PK K: Ile lat minęło od daty znajdującej się na obiekcie?**

**PK L: Ile razy na obiekcie występuje cyfra "1"?**

*Uwaga: w tych miejscach nie ma lampionów. Jako potwierdzenie na karcie startowej należy wpisać oznaczenie PK i odpowiedź na pytanie.*

**PK X znajduje się w odległości 88 m i na azymut 218 stopni od PK E.**

**Długość trasy: 3,4 km**

**Limit czasu: 90 + 30 min**

**Do potwierdzenia: 13 PK**

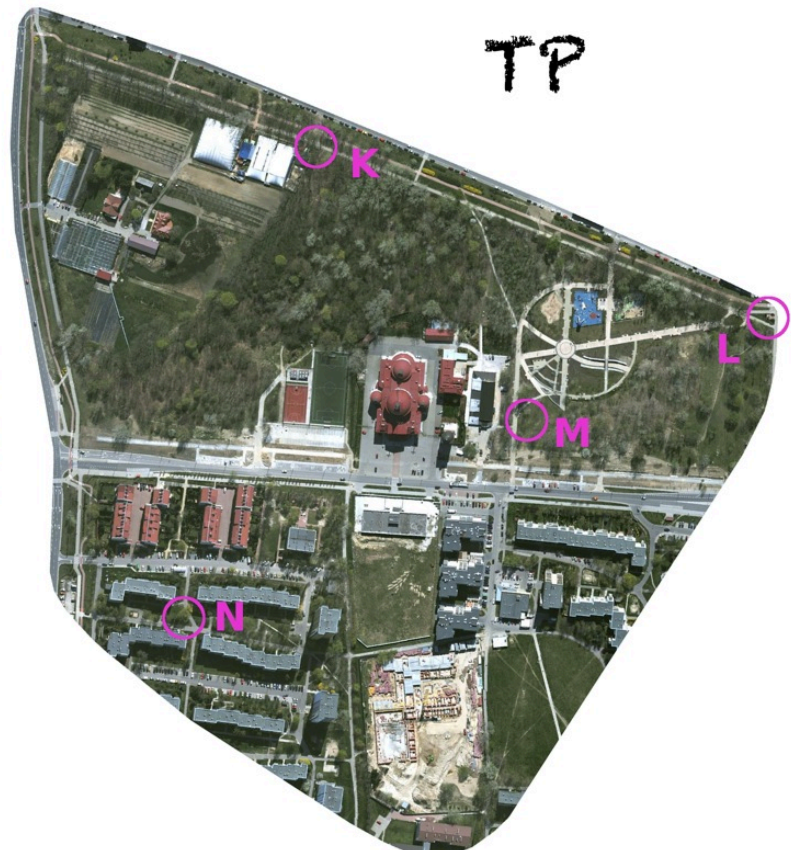
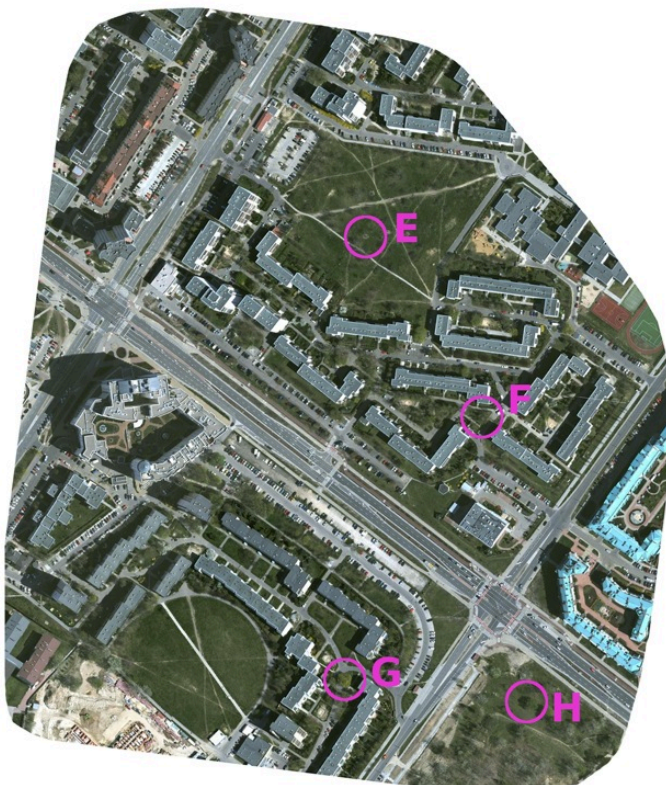
**Kolejność dowolna**

**Skala mapy: nieznana**

**Źródło mapy: maps.google.com**

**Zadanie 1: Podaj azymut z PK D na PK F.**

**Zadanie 2: Od jakiego drzewa pochodzi nazwa alei biegnącej wzdłuż linii łączącej PK K i PK L?**



## Pleśniak stosowany, czyli z ćwiartki na ćwiartkę

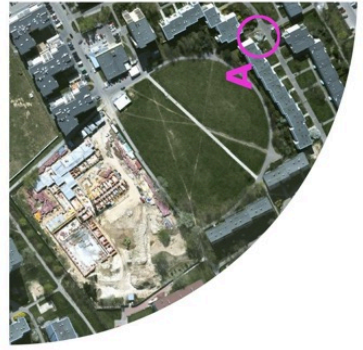
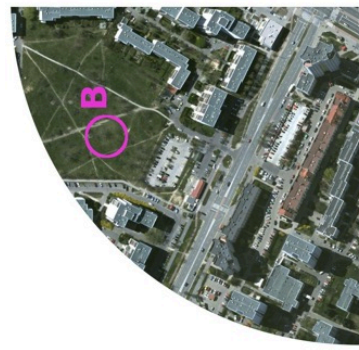
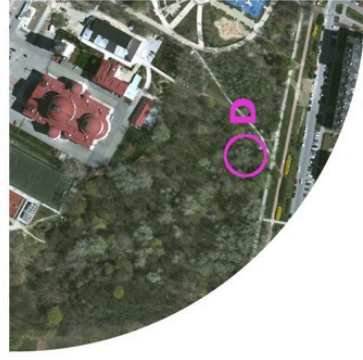
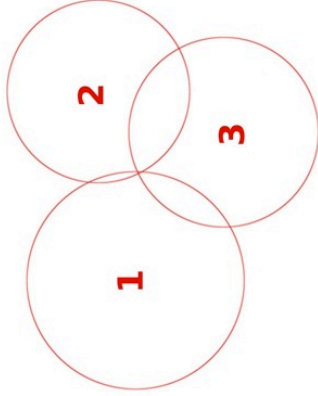
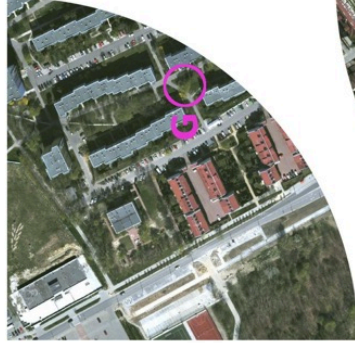
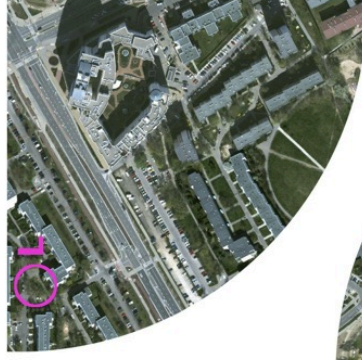
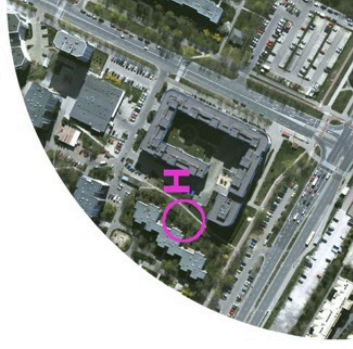
Pierwotna mapa składała się z trzech kół nachodzących na siebie jak na schemacie obok. Koła zostały przeskalowane i pocięte na ćwiartki. Ćwiartki zostały poobręcane, a potowa z nich - zlustrowana. Dla ułatwienia dwie ćwiartki zawierające najbliższą okolice startu dopasowano.

W opisie punktu podaj liczbę koła ze schematu, literę punktu oraz kod z lampionu.

**PK X:** Znajduje się na azymut 155 stopni i 201 m od PK K.

**Zadanie 1:** Podaj odległość między PK C i PK D.  
**Zadanie 2:** Podaj nazwę ulicy najbliższej PK A.

Długość trasy: 4,2 km  
Limit czasu: 106 + 36 min  
Do potwierdzenia: 13 PK  
Kolejność dowolna  
Skala: nieznaną, zmienna  
Źródło: maps.google.com



**TZ**



- PK TZ
- PK TP
- PKS



WZORCÓWKĄ