



ORTINO³

PROTOKÓŁ

Organizator

Klub Imprez na Orientację "Stowarzysze" przy Oddziale Międzyuczelnianym PTTK w Warszawie
(stowarzysze.om.pttk.pl)

Termin

Późne popołudnie i wieczór 4 kwietnia 2012 r. (środa)

Miejsce

Warszawa – Imielin

Zespół organizacyjny

Kierownik imprezy, Sędzia Główny, budowa tras: **Barbara Szmyt (PIInO nr leg. 660)**

Obsługa sekretariatu: **Anna Natusiewicz (PIInO nr leg. 665)**

Apropozycja (ciasto drożdżowe): **Magdalena Senderowska (AIInO)**

Pogoda

Pogodnie, bezdeszczowo, ok. 10°C

Teren

Miejsko-parkowy o zmiennej przebieżności

Kategorie i etapy

- **Kategoria TZ – trasa dla zaawansowanych**
„Kokos nad Urwiskiem” - długość trasy: 3,2 km, limity czasu: 85+30 min, 12 PK, Zad. 1. 275 m, Zad. 2. ul. Wrzosowisko, 1 pkt. do OInO.
- **Kategoria TP – trasa dla początkujących**
„Cynamon z Imbirem” - długość trasy: 2,7 km, limity czasu: 75+25 min, 11 PK, Zad. ul. Nugat/Nowoursynowska, 1 pkt. do OInO.

Mapy obu tras i wzorcówka znajdują się w załączniku.

Liczba uczestników

| | | |
|--------------|--------------------|------------------------------------------|
| TZ | 22 zespoły | 33 uczestników |
| TP | 13 zespołów | 26 uczestników |
| RAZEM | 35 zespołów | 59 uczestników + 1 organizator |

Gratulujemy zwycięstwa:

*Ewie Misiaczek, Marcinowi Krasuskiemu i Wojtkowi Droździe - w kategorii TZ
Kindze i Andrzejowi Krochmalom - w kategorii TP*

Protesty

Brak.

Referat weryfikacyjny

Referat weryfikacyjny nr 104 zweryfikował jedną Odznakę InO w stopniu popularnym.



InOwych Świąt Wielkiej Nocy!

WYNIKI

Kategoria TZ

| Miejsce | Nazwisko i imię | Nazwa | BPK (90) | BPK (60) | PS (25) | PS (15) | ZM (10) | OPIS (10) | WK(30) | Zad. | Czas | Suma |
|---------|----------------------------------------|----------------------------------|----------|----------|---------|---------|----------|-----------|--------|------|------|------|
| 1 | Ewa Misiaczek | AKT Maluch | | | | | | | | 3+0 | 0 | 3 |
| 1 | Marcin Krasuski | | | | | | | | | 3+0 | 0 | 3 |
| 1 | Wojciech Drozda | | | | | | | | | 3+0 | 0 | 3 |
| 4 | Joanna Puternicka Dariusz Walczyna | KInO Stowarzysze | | | | | | | | 4+0 | 0 | 4 |
| 5 | Jan Harasymowicz | AKT SGGW | | | | | X1 10 | | | 2+0 | 0 | 12 |
| 6 | Anna Natusiewicz Magdalena Sikorska | KInO Stowarzysze | | | | | | | | 0+0 | 14 | 14 |
| 7 | Katarzyna Stawicka | Złośliwa Łajza | | | | X 15 | | | | 1+0 | 0 | 16 |
| 7 | Michał Jurek Katarzyna Baranowska | Łosie | | | | X 15 | | | | 1+0 | 0 | 16 |
| 9 | Piotr Lisicki Tomasz Lisicki | AP Warszawa | | | | X 15 | | | | 2+0 | 0 | 17 |
| 10 | Sławomir Otap | | | | | X 15 | | | | 3+0 | 0 | 18 |
| 11 | Marcin Szajko Adam Krochmal | KInO Stowarzysze i Stowarzysz | | | | X 15 | | | | 4+0 | 0 | 19 |

| | | | | | | | | | | | | |
|----|----------------------|--------------------------|------|----|--|----|--|----|----|-------|-----|-----|
| 11 | Katarzyna Woźniak | Mśki | | | | X | | | | 3+0 | 1 | 19 |
| | Michał Woźniak | | | | | 15 | | | | | | |
| 13 | Mariusz Pietrzak | | | | | X | | | | 8+0 | 0 | 23 |
| | Roman Pietrzak | | | | | 15 | | | | | | |
| 14 | Leszek Herman-Iżycki | | | | | X | | | | 1+0 | 9 | 25 |
| | | | | | | 15 | | | | | | |
| 15 | Krzyś Piela | KInO Stowarzysze | | | | X | | | | 5+0 | 13 | 33 |
| | Marek Piela | | | | | 15 | | | | | | |
| 16 | Kazimierz Makieła | | | | | X | | | | 10+10 | 0 | 35 |
| | | | | | | 15 | | | | | | |
| 17 | Tomasz Gronau | | | | | X | | | | 1+0 | 28 | 44 |
| | | | | | | 15 | | | | | | |
| 18 | Oliwia Wojtkowska | Pierogi Babuni z kefirem | | | | X | | | | 10+0 | 24 | 49 |
| | Bartosz Wojtkowski | | | | | 15 | | | | | | |
| 19 | Ania Sznajderska | | | 7 | | X | | | | 5+10 | 0 | 55 |
| | Natalia Walczak | | | 25 | | 15 | | | | | | |
| 20 | Michał Ludwicki | Kumple | | | | X | | x1 | | 7+0 | 29 | 61 |
| | | | | | | 15 | | 10 | | | | |
| 21 | Zuzanna Szymańska | | | X | | | | | x1 | 5+0 | 9 | 104 |
| | | | | 60 | | | | | 30 | | | |
| 22 | Jolanta Przychodzeń | | 8; 9 | | | X | | | | 10+0 | 110 | 315 |
| | Andrzej Przychodzeń | | 180 | | | 15 | | | | | | |

Cynamon z Imbirem

Z pełnego zdjęcia lotniczego wycięto cztery koła. Należy dopasować wycinki w odpowiednie miejsca. Wycinki są poobracane, a jeden jest dodatkowo odbiciem lustrzanym.

PK C: Podaj liczbę z niebieskich drzwi.

PK 5: Podaj liczbę żonkili.

PK X: Na azymut 346 stopni w odległości 161 m od PK 2.

Zadanie: Podaj nazwę ulicy najbliższej na północ od PK 5.

Długość trasy: 2,7 km

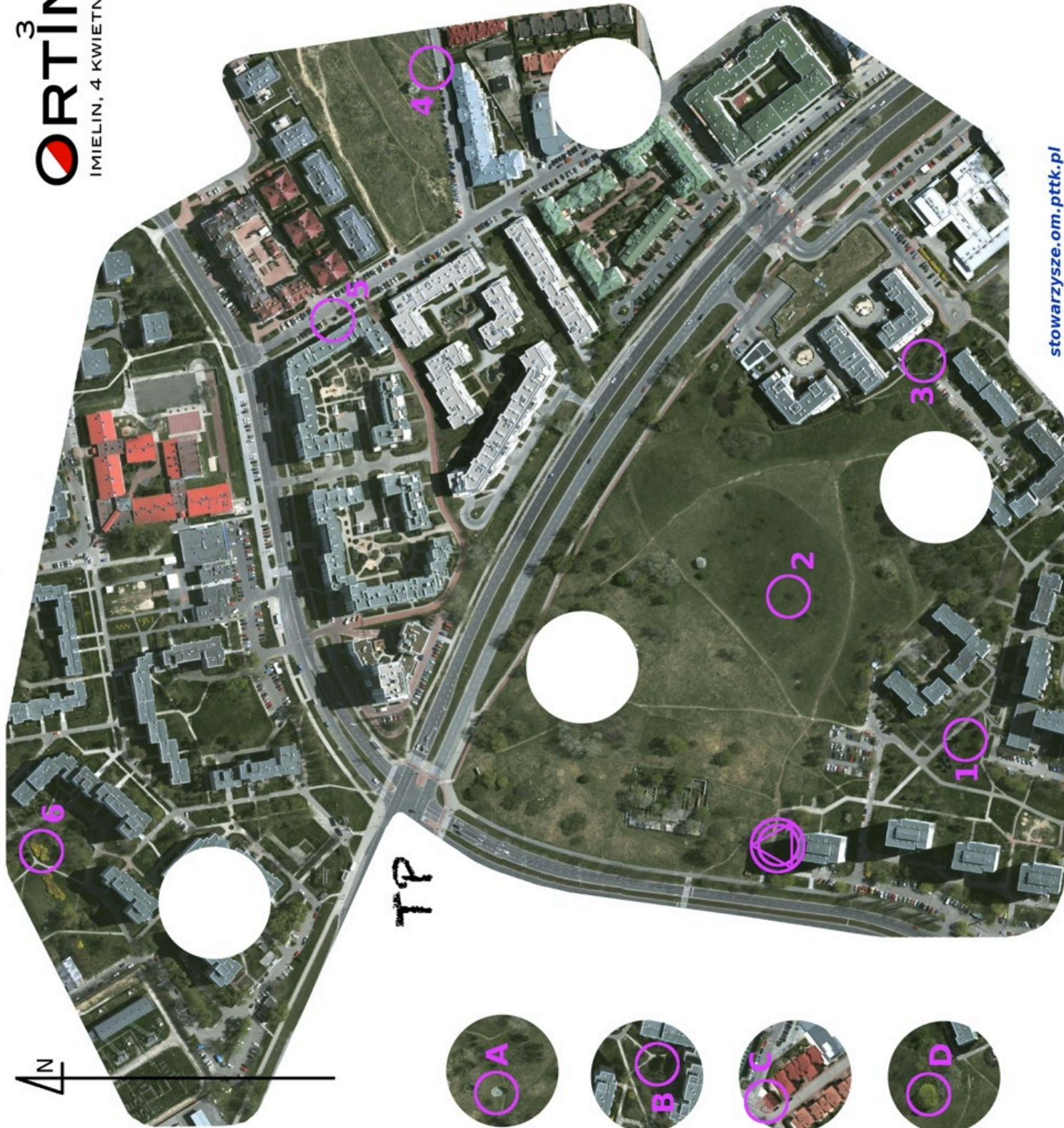
Do potwierdzenia : 11 PK

Kolejność potwierdzeń dowolna.

Limity czasu: 75 + 25 min

Skala mapy: nieznana

Źródło mapy: maps.google.com



Kokos nad Urwiskiem

ORTINO³
IMIELIN, 4 KWIETNIA 2012



TZ

Z ortofotomapy wycięto sześć prostokątów. Obrócono je, a następnie ściśnięto lub rozciągnięto, tak, aby wszystkie prostokąty miały wymiar fragmentu ze startem. Brak luster.

Na bokach wycinków kropkami oznaczono miejsce styku z wierzchołkiem innego prostokąta. Do każdego prostokąta przylegają dwa inne prostokąty. Prostokąty nie nachodzą na siebie.

Fragment ze startem nie został przekształcony.

PK 4: Podaj nazwę kawiarni.

PK 6: Ile kamieni znajduje się tylko na tym trawniku?

PK X:
na azymut 159 stopni w odległości 161 m od PK 7.

Długość trasy: 3,2 km

Do potwierdzenia: 12 PK

Kolejność potwierdzeń dowolna.

Limity czasu: 85 + 30 min

Skala mapy: nieznana, zmienna

Źródło mapy: maps.google.com

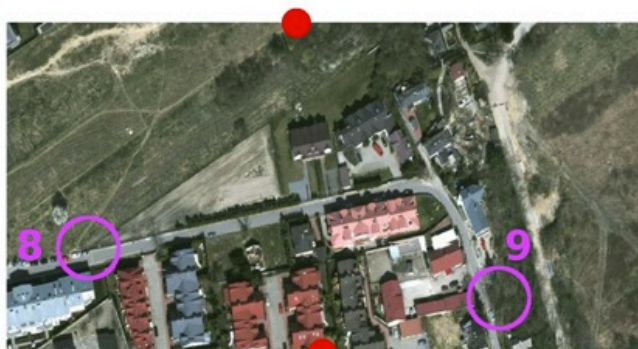
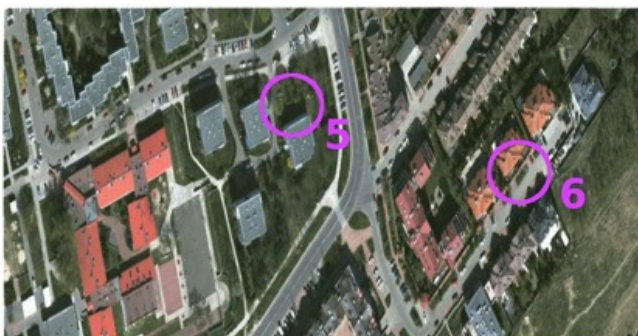
Aktualność mapy: 2010 r.

Zadanie 1:

Podaj odległość między PK 5 a PK 8.

Zadanie 2:

Podaj nazwę najbliższej równoległej ulicy do tej, przy której znajduje się PK 6.





WZORCÓWKA
TZ