



Mistrzostwa na Mazowszu

*IX Warszawska Miła
w Biegu na Orientację
Mistrzostwa Mazowsza w
Średniodystansowym i Nocnym BnO*

16 września 2023

Toczniabiel

BIULETYN 2.0

(aktualność 12.09.2023)

WWW.KOS.WARSZAWA.PL



ORGANIZATOR

Klub Orientacji Sportowej Warszawa

ZAZU Sports

DOFINANSOWANIE

Urząd Marszałkowski Województwa Mazowieckiego

KOMITET ORGANIZACYJNY

Kierownik Zawodów	Tadeusz Patejko
Sędzia Główny	Konrad Janowski
Mapy	Jerzy Parzewski
Budowa Tras	Przemysław Patejko
Obsługa SPORTident	Przemysław Patejko

PROGRAM

16.09., sobota	10:30-12:00	Biuro zawodów
	12:00	Start biegu średniodystansowego
	15:00	Zamknięcie mety biegu średniego, limit czasu
	20:00	Start biegu nocnego
	23:00	Zamknięcie mety biegu nocnego

KATEGORIE

KM10N*, KM10*, KM12*, KM14*, KM16, KM18, KM20, KM21, KM35, KM45, KM55, KM65, KM75, M90, Open**

*tylko bieg dzienny, średniodystansowy

**tylko bieg nocny (trasa krótka)

WPISOWE ZA 1 START

Kategorie KM12-16 – 20zł

Kategorie KM18+ – 30zł

Zawodnicy z kategorii KM12-18 z aktualną licencją WMZOS start bezpłatny

Opłaty za wpisowe i inne świadczenia można dokonać przelewem do ostatniego dnia zgłoszeń lub gotówką w Biurze Zawodów: Klub Orientacji Sportowej Warszawa, Pańska 7/15, 00-124 Warszawa;

ING Bank Śląski SA: 76 1050 1038 1000 0090 4304 3687

. zgłoszenia

Zgłoszeń należy dokonywać poprzez portal zgłoszeniowy na stronie Polskiego Związku Orientacji Sportowej. System ten jest dostępny dla osób zrzeszonych w klubach, jak i indywidualnych.

Termin zgłoszeń – 13 września 2023

SYSTEM POTWIERDZANIA

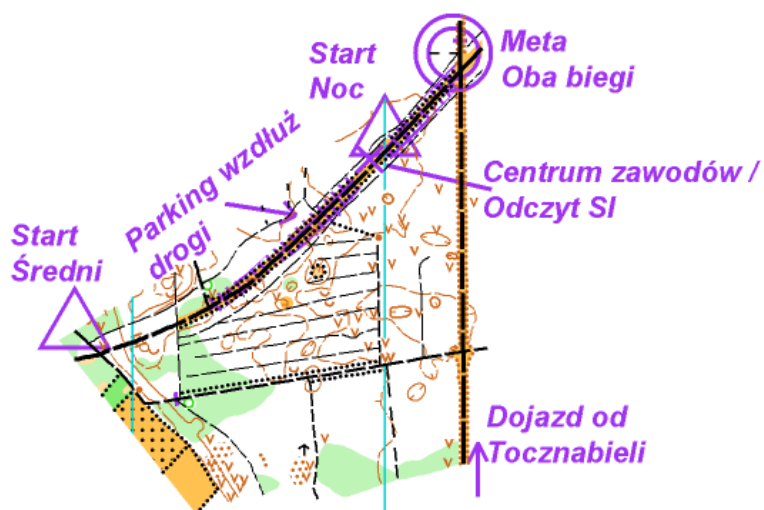
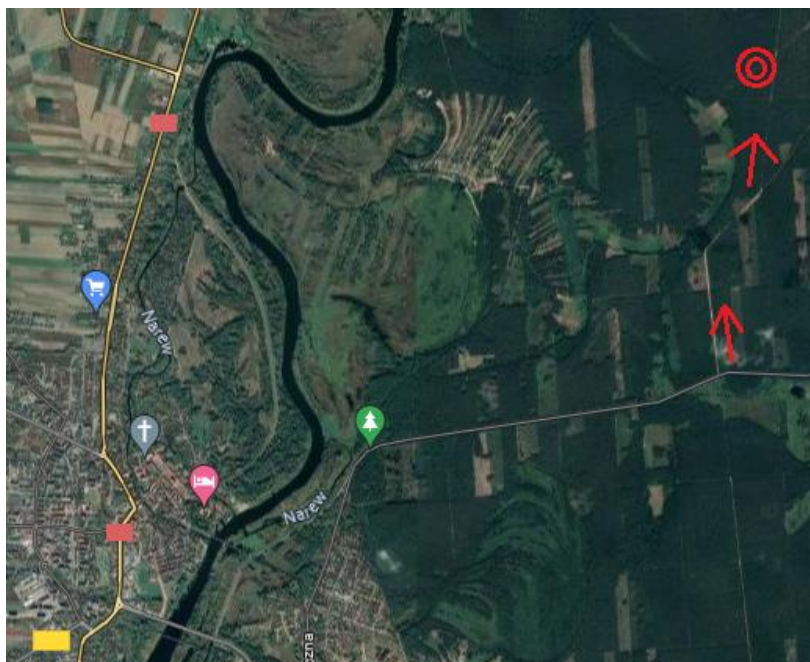
Zostanie wykorzystany system SPORTident. Stacje będą ustawione w tryb działania **bezdotykowego AIR+**.

Na linii mety znajdować się będzie mata, dzięki której zawodnicy posiadający karty SIAC nie muszą potwierdzać stacji Meta.

CENTRUM ZAWODÓW

Parking Leśny Puszcza Biała niedaleko Tocznabieli.

Wjazd od drogi asfaltowej na Tocznabiel, oznakowany lampionem. Dojazd drogą utwardzoną, szutrową – możliwy dla samochodów osobowych i autokarów.



PARKING

Zlokalizowany wzdłuż drogi w centrum zawodów.



START

Bieg średniodystansowy: interwałowy kategoriami, 500m na zachód od centrum zawodów, dojście wyznakowane wstążkami koloru niebieskiego

Bieg nocny: interwałowy trasami, bezpośrednio w centrum zawodów

META

Meta obu biegów zlokalizowana 250m na wschód od centrum zawodów.

Odczyt kart SI znajdować się będzie w Centrum zawodów. Po zakończeniu trasy należy bezzwłocznie udać się do obsługi SI.

TEREN I MAPA

Teren zawodów obejmuje południowo-wschodni fragment mapy Pawłówek 2, częściowo wykorzystany dla najdłuższych tras podczas MP w Długodystansowym BnO. Aktualność mapy sierpień-wrzesień 2021. Kontrola – wrzesień 2023.

Teren zawodów to typowa Puszcza Biała. W całości to stary las sosnowy, w części z podsyciem z młodych dębów lub jałowców. Podłoże w całości to mchy i jagodnik. Część terenu objęta była pracami pielęgnacyjnymi, z pozostawionymi gałęziami. Przebieżność w 90% bardzo dobra, widoczność dobra i bardzo dobra. Na obszarze zawodów znajduje się ogromna liczba dołów, zagłębień i rowów. Większość z tych obniżen jest głębsza niż wysokość stojaka, przez co, w większości, punkty nie będą widoczne z daleka. Sieć dróg dość bogata. Po pracach pielęgnacyjnych pozostały słabo widoczne trasy wyjazdów sprzętu leśnego. Nie wszystkie te trakty zaznaczone są na mapie. Teren w znacznej większości płaski, z niewielkimi wydmami, głównie w zachodniej części mapy, z wysokościami dochodzącymi do 15m.

PARAMETRY TRAS

BIEG ŚREDNIODYSTANSOWY

BIEG NOCNY

TRASA	Kategorie	Długość	Ilość PK
Trasa 1	M21	8.7	20
Trasa 2	K21, M20, M35	7.2	14
Trasa 3	K20, K35, M18, M45	5.8	12
Trasa 4	K18, M16, M55	4.7	12
Trasa 5	K16, K45, M65	3.5	8
Trasa 6	K55, M75, Open	2.7	6

NAGRODY



DOGRYWKA 1 – 17.09.2023

Miejsce: Legionowo Grudzie
Centrum: parking przy zakręcie drogi 632
Start: 12:00-13:30
Zgłoszenia: poprzez formularz na stronie www.orienteeering.waw.pl, do 14 września 2023
Wpisowe: 20zł (10zł na trasę Rodzinną)
Mapa: Legionowo – Pustynia Grudzie, 1:7500
Trasy: Długa – 7.5km, 33PK, Średnia – 5.0km, 25PK, Krótka – 2.6km, 14PK, Rodzinną – 2,1km, 8PK
Zakończenie: Punkty zbierane będą od godziny 15:00

DOGRYWKA 2 – 20.09.2023

Miejsce: Zolskie Bagno (obok Sierakowa)
Centrum: parking przy drodze 631 (Grill na Górcie)
Start: 20:00-21:00
Zgłoszenia: poprzez formularz na stronie www.orienteeering.waw.pl, do 18 września 2023
Wpisowe: 20zł
Mapa: Zolskie Bagno, 1:10000
Trasy: Długa – 7.2km, 20PK, Średnia – 5.3km, 12PK, Krótka – 3,6km, 10PK
Zakończenie: Punkty zbierane będą od godziny 22:30

ZAZU TOUR 2023

Zapraszam na cykl jesienno-zimowych treningów:

15.10.2023 – Wyborcze BnO

19.11.2023 – Pogeznowe BnO

17.12.2023 – Reniferowe BnO

INNE INFORMACJE

Zawodnicy ubezpieczają się we własnym zakresie. Organizator jest ubezpieczony w zakresie OC. Organizator nie ponosi odpowiedzialności materialnej za rzeczy zaginione w trakcie trwania zawodów. Organizator zastrzega sobie prawo do ostatecznej interpretacji niniejszego Biuletynu. O wszystkich sprawach spornych decyduje Sędzia główny. Uczestnicy zawodów wyrażają zgodę na publikację ich wizerunku w relacjach z zawodów zamieszczonych na stronie mistrzostwanamazwoszu.pl oraz kos.warszawa.pl, w mediach oraz materiałach promocyjnych.

WSZYSTKIE INFORMACJE NA TEMAT ZAWODÓW BĘDĄ DOSTĘPNE NA STRONIE
WWW.KOS.WARSZAWA.PL