



20th ETOL 2013 POLAND



PROGRAM

Poniedziałek 5 sierpnia

14:00-22:00 Przybycie i rejestracja
(Biuro Zawodów Nadleśnictwo Wejherowo)

Wtorek 6 sierpnia

08:00-22:00 Przybycie i rejestracja
(Biuro Zawodów Nadleśnictwo Wejherowo)
10:00-20:00 Trening
(Wejherowo-Kalwaria)
17:00 Krótka wycieczka
(Miasto i Kalwaria Wejherowska)
21:00 Spotkanie liderów zespołów
(dotyczy sprintu i biegu średniodystansowego -
Biuro Zawodów Nadleśnictwo Wejherowo)

Środa 7 sierpnia

15:00 Bieg sprinterski
(Wejherowo Rynek i Park)
19:30 Ceremonia otwarcia
(Wejherowo Rynek)
20:30 Ceremonia nagrodzenia zwycięzców
biegu sprinterskiego (Wejherowo Rynek)

Czwartek 8 sierpnia

10:00 Bieg średniodystansowy
(Park - Amfiteatr)
14:00 Ceremonia nagrodzenia zwycięzców
biegu średniodystansowego
(Park - Amfiteatr)
17:00 Seminarium „Las i Woda”
(Biuro Zawodów Nadleśnictwo Wejherowo)
19:00 Bankiet
(Park - Nadleśnictwo Wejherowo)

Piątek 9 sierpnia

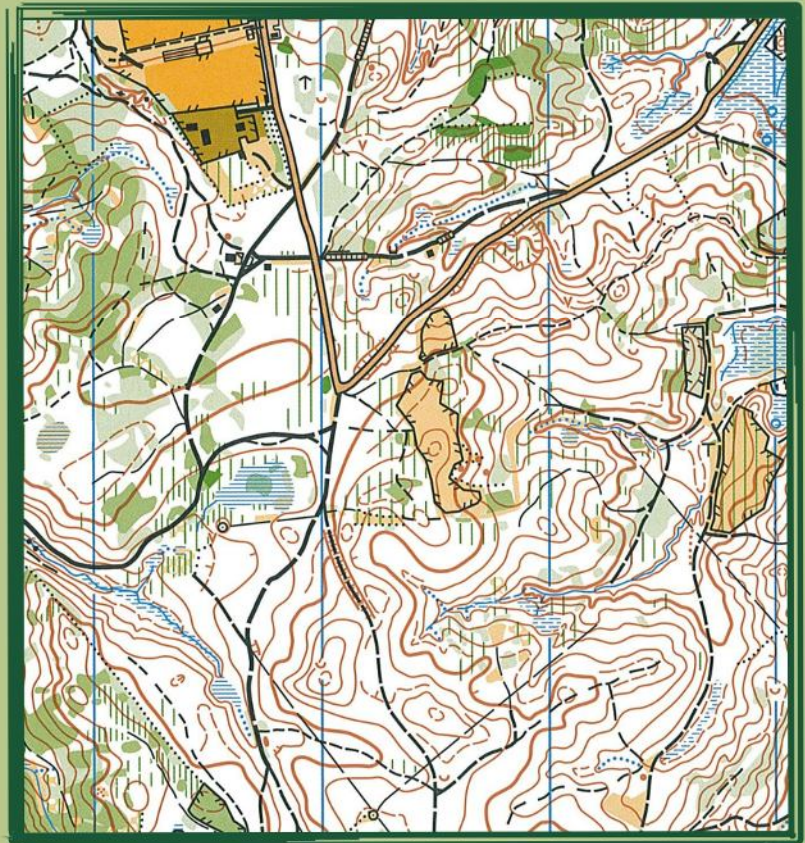
07:30-08:00 Rejestracja zespołów sztafet
(Biuro Zawodów Nadleśnictwo Wejherowo)
08:30-18:00 Wycieczki
19:30 Spotkanie liderów zespołów
(dotyczy biegu sztafetowego -
Biuro Zawodów Nadleśnictwo Wejherowo)
20:00 Coroczne spotkanie członków EFOL
(Biuro Zawodów Nadleśnictwo Wejherowo)

Sobota 10 sierpnia

09:00-12:00 Bieg sztafetowy
(Gniewowo-Młynki)
12:30 Ceremonia nagrodzenia zwycięzców
biegu sztafetowego
(Gniewowo-Młynki)
13:00 Ceremonia zamknięcia Mistrzostw
(Gniewowo-Młynki)



XX Mistrzostwa Europy Leśników w Biegu na Orientację Wejherowo 6-10 Sierpnia 2013



PATRONAT HONOROWY:



PATRONAT HONOROWY:



MIECZYŚLAW STRUK
MARSZAŁEK
WOJEWÓDZTWA POMORSKIEGO

KRZYSZTOF HILDEBRANDT
PREZYDENT
MIASTA WEJHEROWO



Radio Gdańsk

GŁOS LASU

TVP GDAŃSK

Dziennik Bałtycki

las
POLSKI