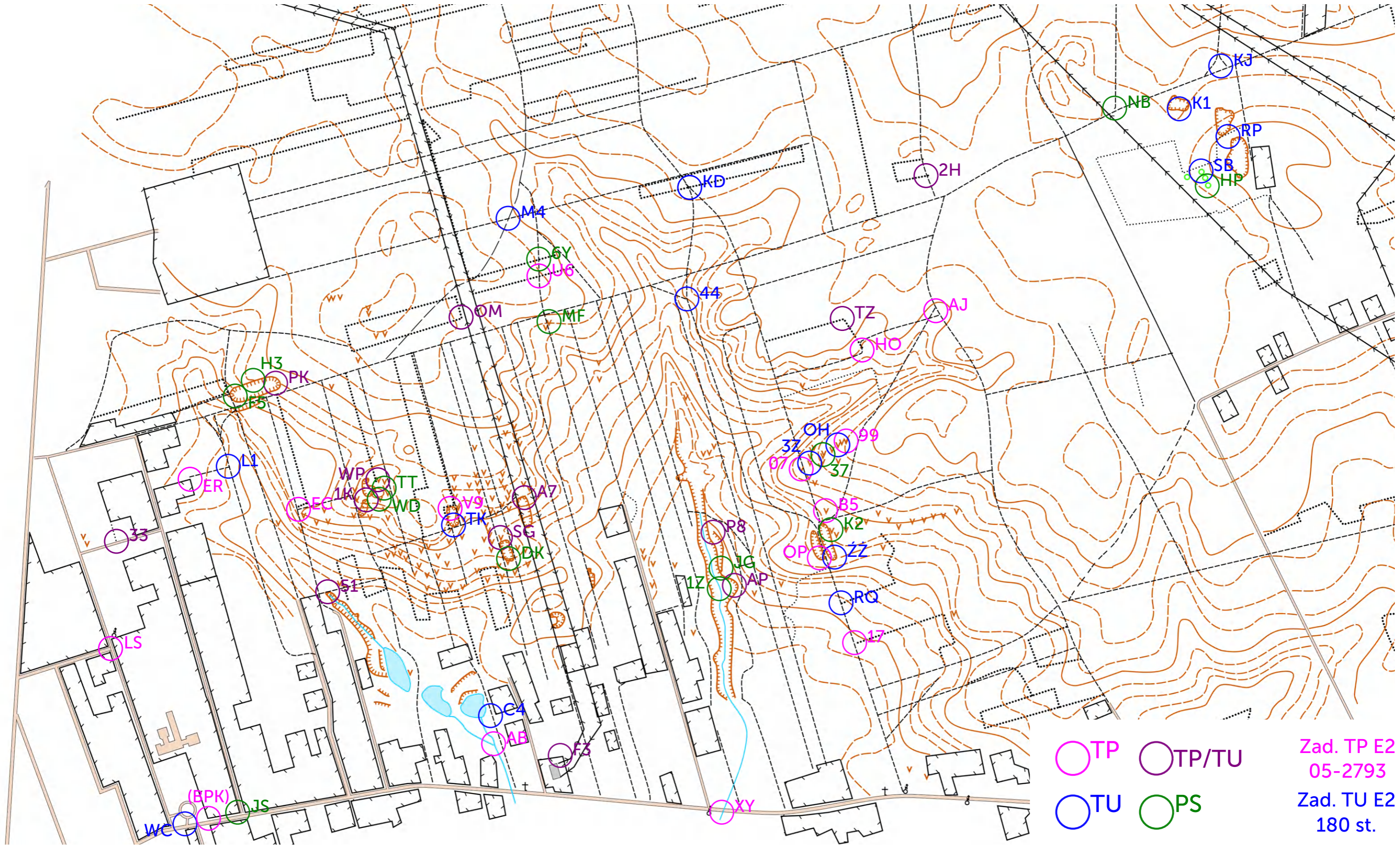




WZORCÓWKA



- TP
- TP/TU
- TU
- PS

Zad. TP E2
 05-2793
 Zad. TU E2
 180 st.

Którędy na tramwaj?



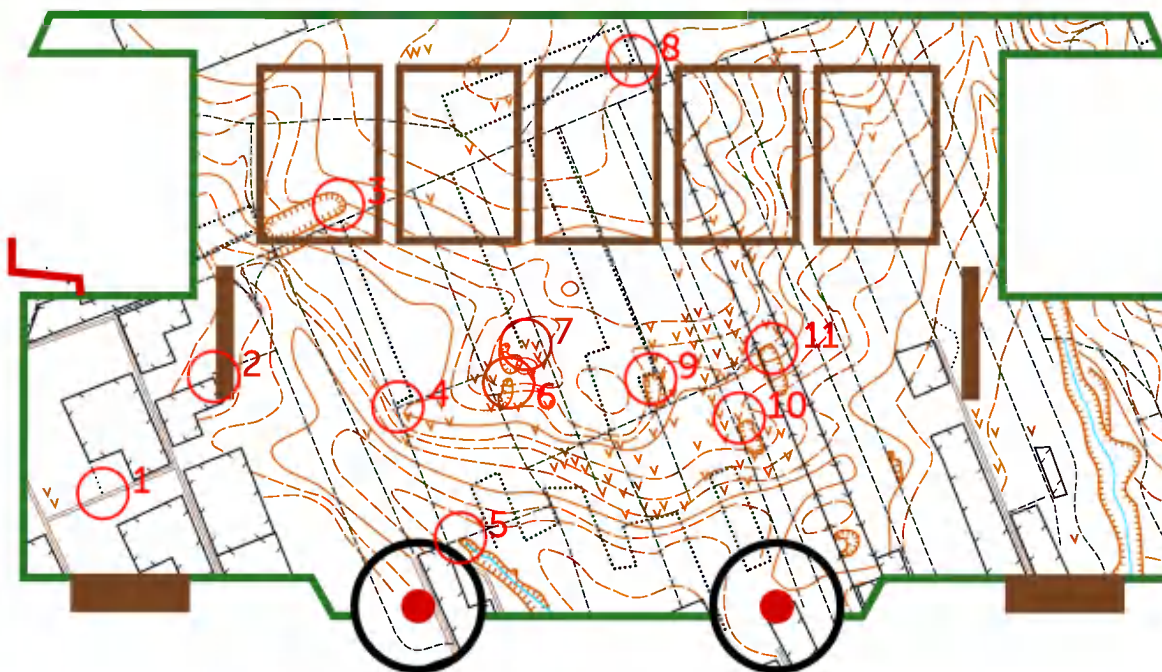
Witajcie na III BazInO!

Czy wiecie, że w Mrozach istnieje jedyny w Polsce Tramwaj Konny? Jest to replika tramwaju z 1902 r., który służył do przewozu osób ze stacji w Mrozach do Sanatorium w Rudce przez obecny Rezerwat Przyrody "Rudka Sanatoryjna". A może widzieliście go w serialu Ranczo, bo tam też był (zresztą serial nagrywany jest w Jeruzalu oddalonego od Mrozów o ok. 13 km). Mapa składa się z poobracanych wycinków tramwaju konnego i dwóch koni, które mają z nim części wspólne - koń Topo (czarny) ogon, a koń Raster (szary) głowę. Powodzenia!



pl.wikipedia.org

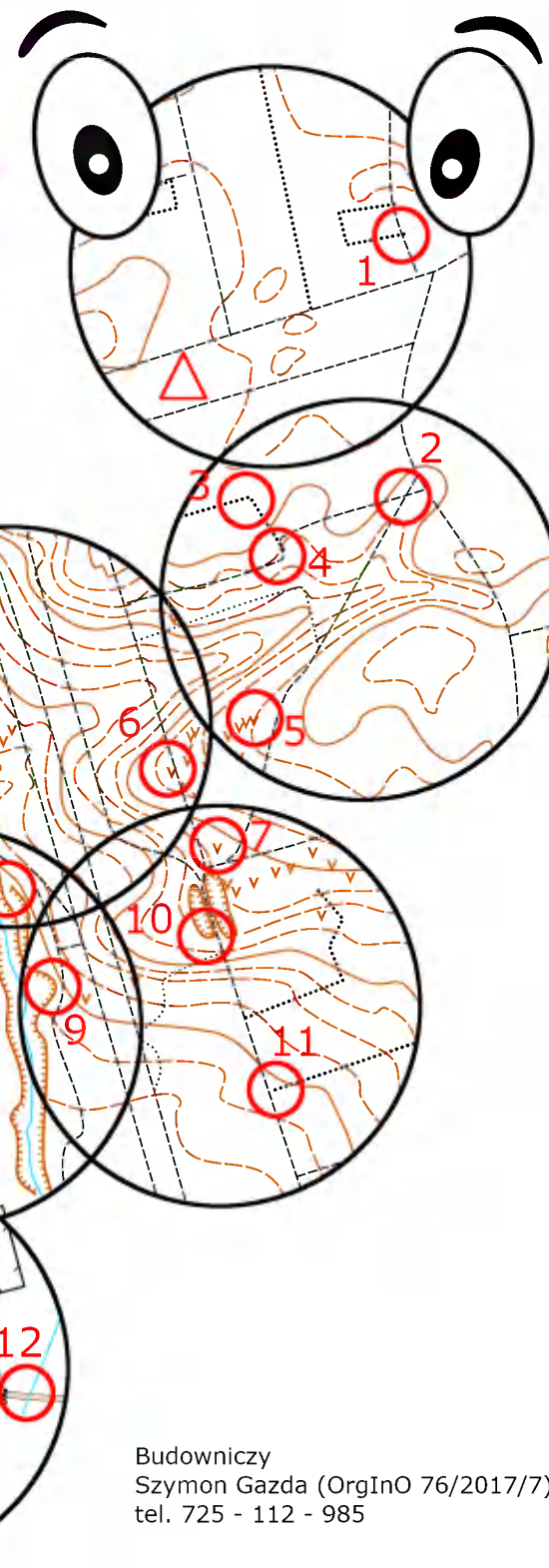
Do potwierdzenia: 15 PK
Kolejność potwierdzeń: dowolna
Długość trasy: 2,75 km
Czas: 90 min + 25 min
Skala mapy: nieznana, różna dla każdego z wycinków



Budowniczy trasy:
Damian Murach (PlnO nr 720)
Tel. alarmowy: 799-342-267

TP: Etap II

DŹDŹDŹDŹOWNICA



L = 3,5km

T = 110' + 30'

PK: 15

Kolejność dowolna

Zadanie: Podaj numer najbliższego trafo przy skrzyżowaniu na zielonym kole

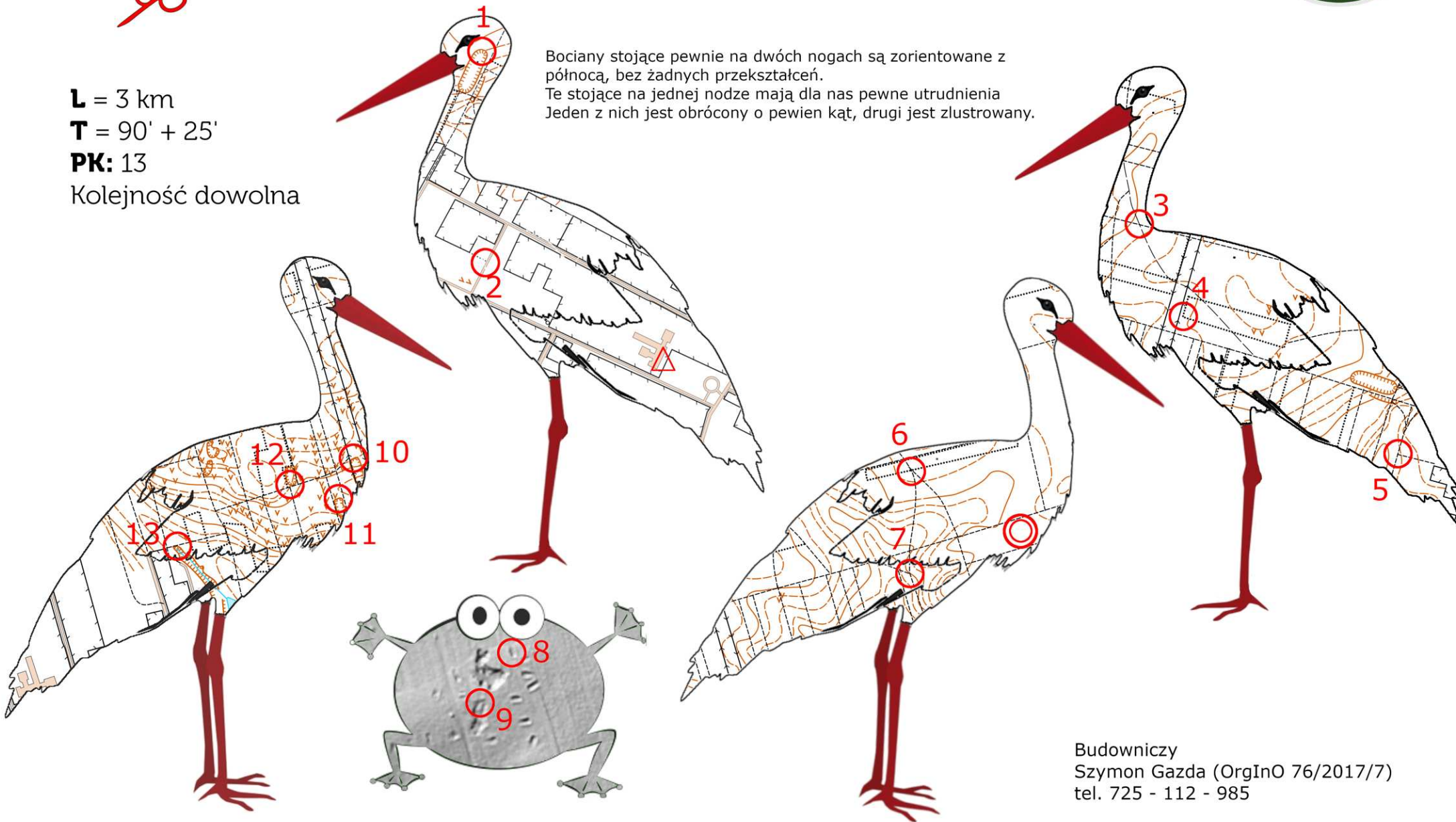


**Oj, bocianie, miły panie,
Miejże dla nas zmiłowanie!**



L = 3 km
T = 90' + 25'
PK: 13
Kolejność dowolna

Bociany stojące pewnie na dwóch nogach są zorientowane z północą, bez żadnych przekształceń.
Te stojące na jednej nodze mają dla nas pewne utrudnienia
Jeden z nich jest obrócony o pewien kąt, drugi jest zlustrowany.



Budowniczy
Szymon Gazda (OrgInO 76/2017/7)
tel. 725 - 112 - 985



TU: Etap II

Bikorn, dwuróg, kapelusz stosowany.



Witajcie na III BazInO!

Czy wiecie jak wygląda herb Mrozów?
Czy wiecie, że znajduje się w nim czapka
napoleońska (inne nazwy - patrz nazwa etapu)?

Czapka Napoleona jest symbolem legendy,
która głosi, że w 1812 r. kilku napoleońskich
żołnierzy w odwrocie po klęsce moskiewskiej
zamarzło w miejscowości Mrozy.

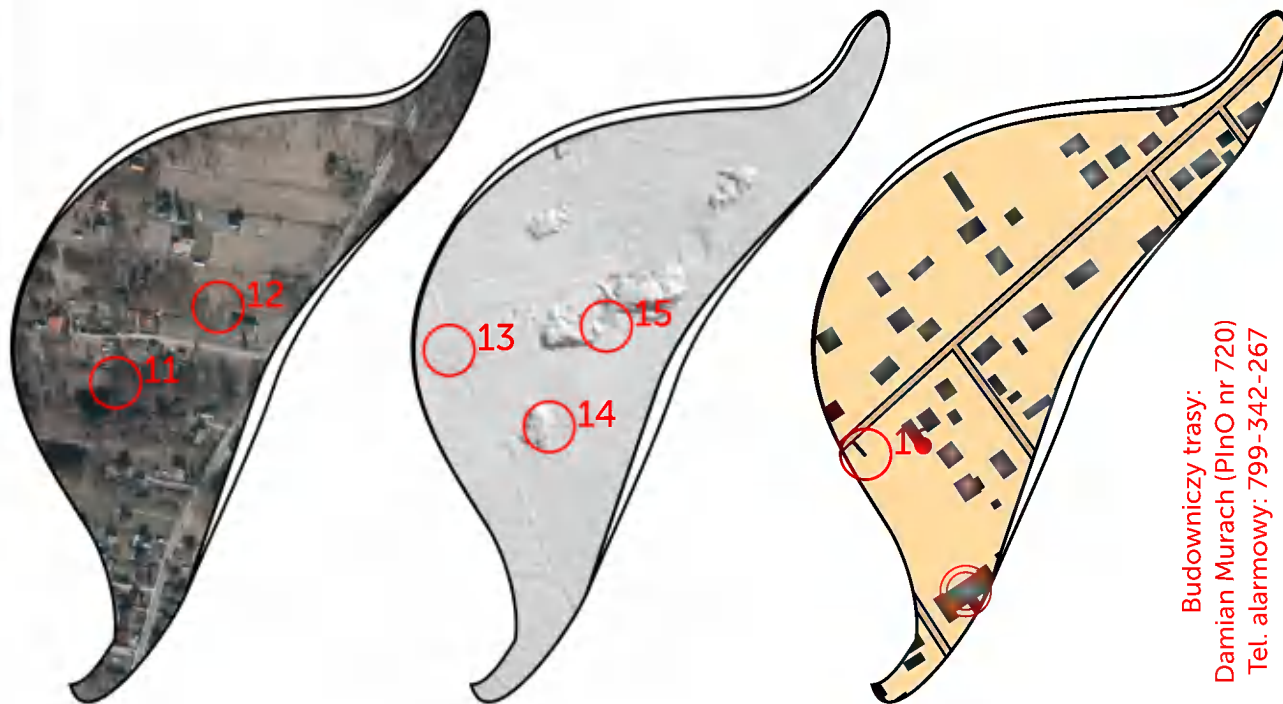
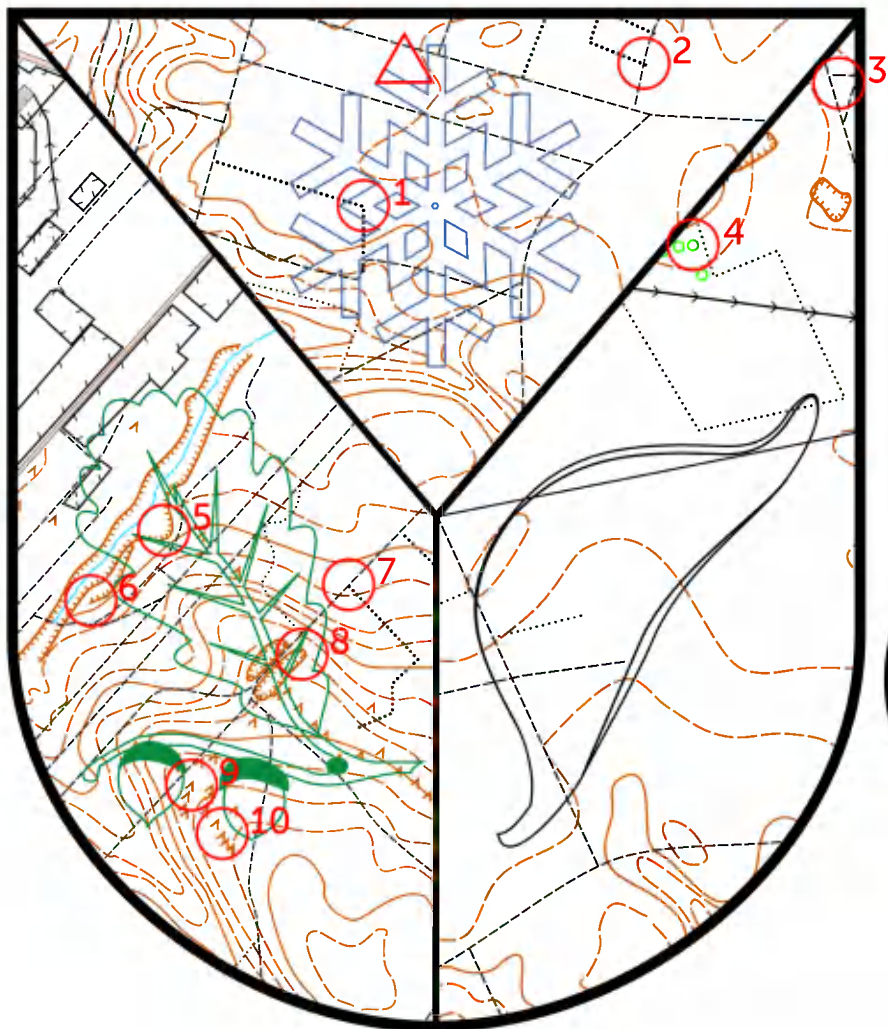
Mapa składa się z 6. poobracanych
wycinków - 3. z nich tworzą herb gminy
Mrozy, zaś pozostałe 3. przedstawiają
czapki napoleońskie.

Wycinki mają ze sobą części wspólne.
Dodatkowo 3. z nich zostały zlustrowane.

Powodzenia!

Do potwierdzenia: 15 PK
Kolejność potwierdzeń: dowolna
Długość trasy: 4,2 km
Czas: 110 min + 30 min
Skala mapy: nieznana, różna dla
każdego z wycinków

Zadanie: Podaj azymut z PK 10
na PK7.



Dojściówka: Statkiem... od stacji do startu



Witajcie!

Aby dojść do startu naszej imprezy, najłatwiej skorzystać z naszego statku. Statek składa się z ortofotomapy z zaznaczonymi najważniejszymi ulicami. Potwierdzeniem PK1; PK2; PK4; PK6: są odpowiedzi na pytania, a potwierdzeniem PK3 i PK5 są kody z lampionów.

Życzymy przyjemnej podróży!

PK 1 XY	PK 2 C7	PK 2 AB
------------	------------	------------

Potwierdzenie punktu kontrolnego (PK) odbywa się poprzez wpisanie, kredką znajdującą się przy lampionie, oznaczenia z mapy, np. PK 1 i kodu z lampionu, np. XY. Zmiana potwierdzenia odbywa się poprzez wpisanie potwierdzenia w kolejnym wolnym polu karty startowej, np. tak jak w przypadku PK 2, przedstawionego powyżej. W przypadku gdy potwierdzeniem PK jest odpowiedź na pytanie, potwierdzenia dokonujemy długopisem.

Budowniczy trasy:
Michał Rogala OrgInO (w trakcie kursu)

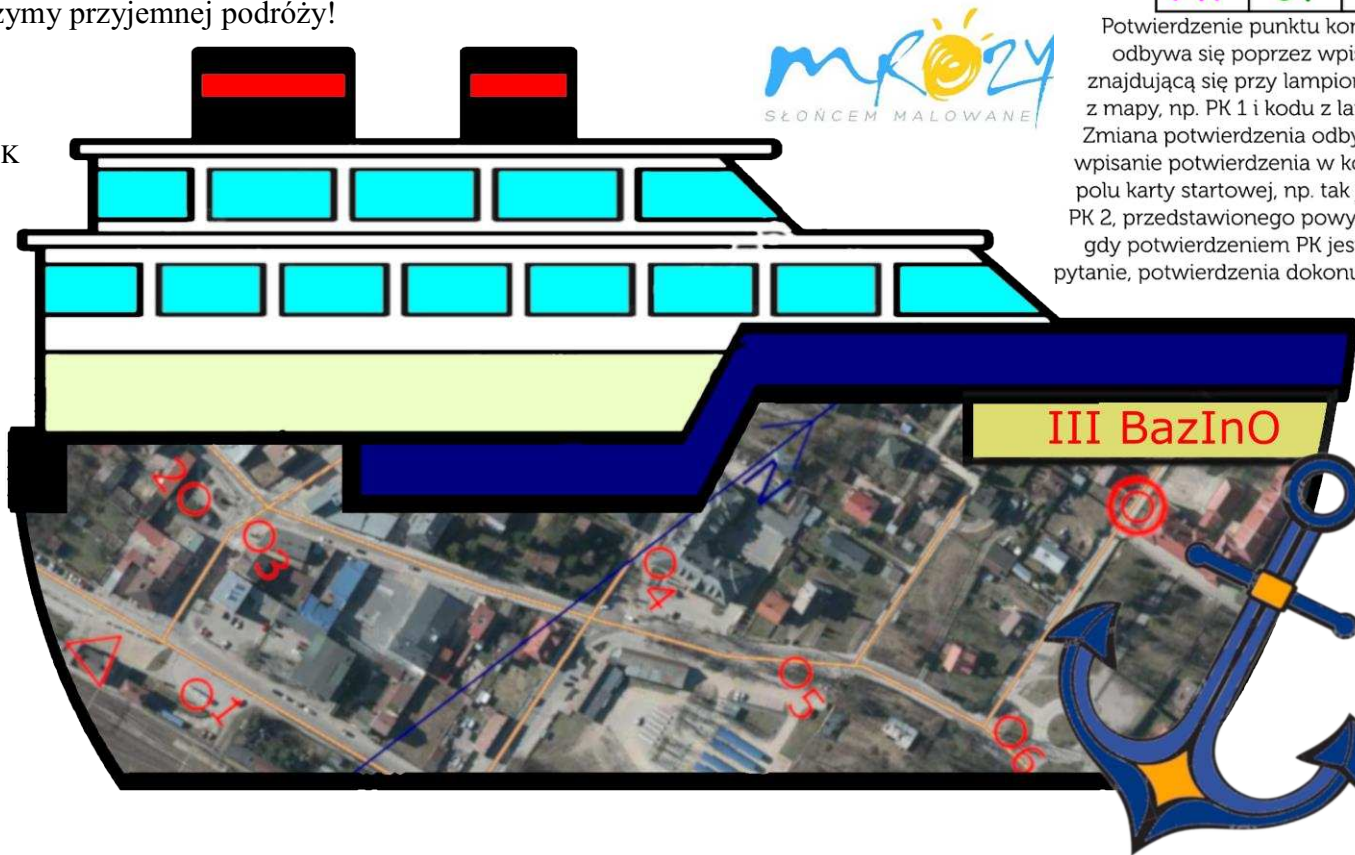
Telefon alarmowy: 799 342 267

Długość trasy: 600 m

Do potwierdzenia: 6 PK

Kolejność: dowolna

Skala: nieznaną



Zespół/ imię i nazwisko			

- PK1: Tablice informacyjne: Pod którym numerem znajduje się Rudka Sanatoryjna?
- PK2: Czyjego imienia jest skwer na rogu?
- PK4: Co sprzedaje sklep na rogu?
- PK6: Pod czym wezwaniem jest kapliczka pod szkołą?

Odpowiedzi należy dostarczyć do organizatorów w czasie trwania imprezy lub na adres e-mail: poczta@harcerski.minsk maz.pttk.pl do 14.04.2019 r. (niedziela).

Trasa czynna 13.04.2019 r. (sobota) w godz. 9.00 - 16.30.



Zejściówka

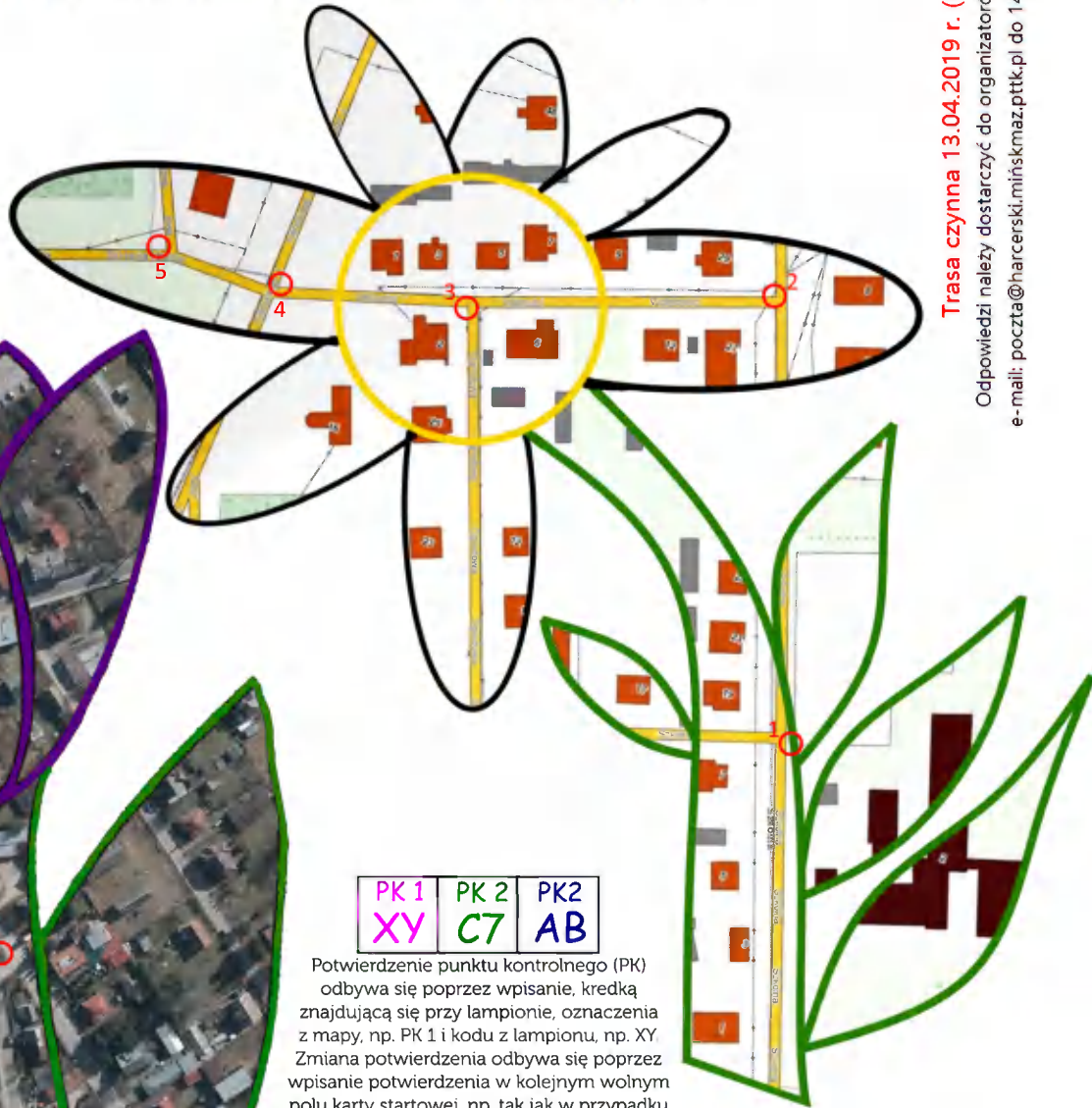
"Wyrosła nam Wiosna!" - III BazInO

Witajcie!

W tym roku nasza impreza odbędzie się w malowniczych Mrozach gdzie wyrosły już pierwsze oznaki wiosny. Mapa składa się z dwóch wycinków (kwiatków). Lewy kwiatek urósł nie tak jak powinien-został obrócony. Do potwierdzenia jest 9 PK. **W przypadku PK 1, 2, 5, 8, 9 potwierdzeniem jest odpowiedź na poniższe pytania.**



III
BazInO
MROZY
13 kwietnia 2019 r.



PK 1	PK 2	PK2
XY	C7	AB

Potwierdzenie punktu kontrolnego (PK) odbywa się poprzez wpisanie, kredką znajdującą się przy lampionie, oznaczenia z mapy, np. PK 1 i kodu z lampionu, np. XY. Zmiana potwierdzenia odbywa się poprzez wpisanie potwierdzenia w kolejnym wolnym polu karty startowej, np. tak jak w przypadku PK 2, przedstawionego powyżej. W przypadku gdy potwierdzeniem PK jest odpowiedź na pytanie, potwierdzenia dokonujemy długopisem.

Do potwierdzenia: 9 PK

Kolejność potwierżeń: dowolna

Budowniczy trasy: Kamil Jackiewicz OInO (w trakcie kursu) **Długość trasy:** 1,1 km

Pytania:

PK 1 - Czego dotyczy regulamin ?

PK 2 - Jaka jest suma liczb z niebieskich tabliczek na słupie ?

PK 5 - Jakiego koloru są drzwiczki od rozdzielni ?

PK 8 - Jakiego koloru są liście krzewu ?

PK 9 - Ile km do Ceglowa ?

Zespół/ imię i nazwisko

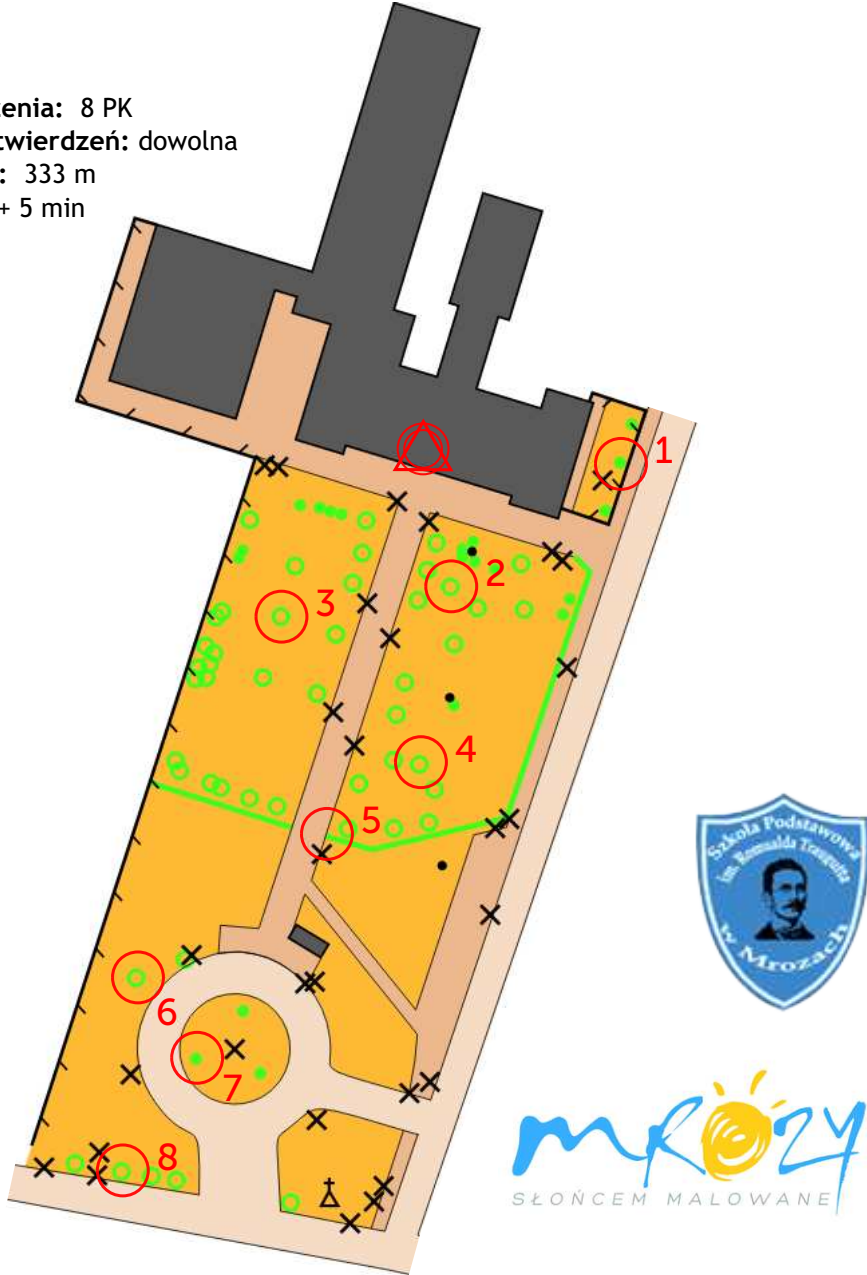
Trasa czynna 13.04.2019 r. (sobota) w godz. 9.00 - 16.30.

Odpowiedzi należy dostarczyć do organizatorów w czasie trwania imprezy lub na adres e-mail: poczt@harcerski.minsk maz.pttk.pl do 14.04.2019 r. (niedziela)



Jak sama nazwa wskazuje:
Szkoła Podstawowa nr 1 im. Romualda Traugutta i lustro :)

Do potwierdzenia: 8 PK
Kolejność potwierdzeń: dowolna
Długość trasy: 333 m
Czas: 16 min + 5 min

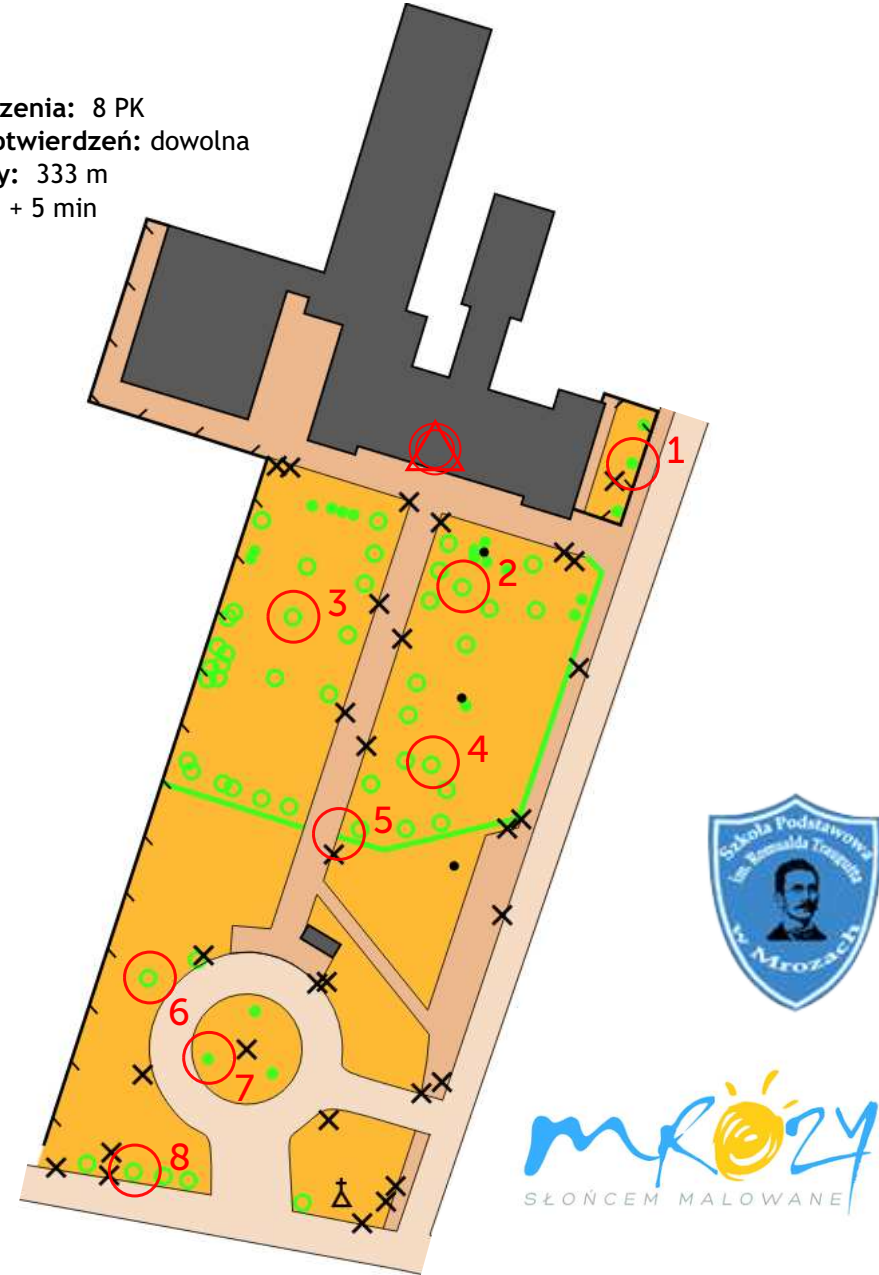


Budowniczy trasy:
Damian Murach (PlnO nr 720)
Tel. alarmowy: 799-342-267



Jak sama nazwa wskazuje:
Szkoła Podstawowa nr 1 im. Romualda Traugutta i lustro :)

Do potwierdzenia: 8 PK
Kolejność potwierdzeń: dowolna
Długość trasy: 333 m
Czas: 16 min + 5 min



Budowniczy trasy:
Damian Murach (PlnO nr 720)
Tel. alarmowy: 799-342-267